



| | | |
|---------|----------|---------|
| BLANCO | PP | VIN. |
| 200x100 | 1721.00W | |
| 400x250 | 1722.00 | 1732.00 |
| 400x300 | 1723.00 | 1733.00 |



| | | |
|---------|---------|---------|
| | PP | VIN. |
| 400x250 | 1723.05 | 1733.05 |



| | | | |
|---------|---------|---------|---------------------|
| | PP | VIN. | ALU wit/blanc 1.5mm |
| 400x250 | 1723.12 | 1733.12 | 1713.12 |



| | | |
|---------|---------|---------|
| | PP | VIN. |
| 400x300 | 1723.39 | 1733.39 |



| | | |
|---------|---------|---------|
| | PP | VIN. |
| 400x300 | 1723.93 | 1733.93 |



| | | |
|---------|---------|---------|
| | PP | VIN. |
| 400x250 | 1723.32 | 1733.32 |



| | | |
|---------|---------|---------|
| | PP | VIN. |
| 400x250 | 1723.D9 | 1733.D9 |



| | | |
|---------|---------|---------|
| | PP | VIN. |
| 400x250 | 1723.34 | 1733.34 |



| | | |
|---------|---------|---------|
| | PP | VIN. |
| 400x250 | 1723.44 | 1733.44 |



| | | |
|---------|---------|---------|
| | PP | VIN. |
| 400x300 | 1723.83 | 1733.83 |



| | | |
|---------|---------|---------|
| | PP | VIN. |
| 400x250 | 1723.A4 | 1733.A4 |



| | | |
|---------|---------|---------|
| | PP | VIN. |
| 400x250 | 1723.A5 | 1733.A5 |



| | | | |
|---------|---------|---------|---------------------|
| | PP | VIN. | ALU wit/blanc 1.5mm |
| 300x150 | 1722.A9 | 1732.A9 | 1712.A9 |



| | | |
|---------|---------|---------|
| | PP | VIN. |
| 400x250 | 1723.46 | 1733.46 |



| | | |
|---------|---------|---------|
| | PP | VIN. |
| 400x250 | 1723.C1 | 1733.C1 |



| | | |
|---------|---------|---------|
| | PP | VIN. |
| 190x65 | 1721.35 | 1731.35 |
| 400x250 | 1723.35 | 1733.35 |



| | |
|--------|---------|
| | VIN |
| 200x80 | 1731.K0 |



| | |
|---------|---------|
| | PP |
| 400x250 | 1723.E2 |



| | |
|---------|---------|
| | VIN |
| 400x250 | 1733.K4 |



| | | |
|---------|---------|---------|
| | PP | VIN. |
| 400x250 | 1723.95 | 1733.95 |



| | | |
|---------|---------|---------|
| | PP | VIN. |
| 175x115 | 1721.55 | 1731.55 |



| | | |
|---------|---------|---------|
| | PP | VIN. |
| 400x250 | 1723.96 | 1733.96 |



| | | |
|---------|---------|---------|
| | PP | VIN. |
| 100x70 | 1721.97 | 1731.97 |
| 400x250 | 1723.97 | 1733.97 |



| | |
|--------|---------|
| | VIN |
| 100x60 | 1731.S5 |



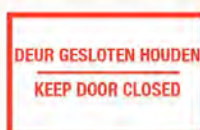
| | |
|---------|---------|
| | VIN |
| 150x100 | 1731.J8 |



| | | |
|---------|---------|---------|
| | PP | VIN. |
| 400x250 | 1723.C4 | 1733.C4 |



| | | |
|---------|---------|---------|
| | PP | VIN. |
| 400x250 | 1723.78 | 1733.78 |



| | | |
|---------|---------|---------|
| | PP | VIN. |
| 150x100 | | 1731.31 |
| 400x250 | 1723.31 | 1733.31 |



| | | |
|--------|---------|---------|
| | PP | VIN. |
| 250x80 | 1721.51 | 1731.51 |



| | | |
|--------|---------|---------|
| | PP | VIN. |
| 250x80 | 1721.52 | 1731.52 |



| | |
|---------|---------|
| | PP |
| 400x300 | 1723.D3 |



| | | |
|---------|---------|---------|
| | PP | VIN. |
| 400x250 | 1723.14 | 1733.14 |



| | | |
|---------|---------|---------|
| | PP | VIN. |
| 400x250 | 1723.80 | 1733.80 |



| | | |
|---------|---------|---------|
| | PP | VIN. |
| 400x250 | 1723.15 | 1733.15 |



| | | |
|---------|---------|---------|
| | PP | VIN. |
| 400x250 | 1723.81 | 1733.81 |



| | | |
|---------|---------|---------|
| | PP | VIN. |
| 400x250 | 1723.27 | 1733.27 |



| | | |
|---------|---------|---------------------|
| | PP | ALU wit/blanc 1.5mm |
| 400x250 | 1723.28 | 1713.28 |



| | | |
|---------|---------|---------|
| | PP | VIN. |
| 400x250 | 1723.99 | 1733.99 |



| | |
|---------|---------|
| | PP |
| 400x250 | 1723.F6 |



| | | |
|--------|---------|---------|
| | PP | VIN. |
| 250x90 | 1721.H8 | 1731.H8 |



| | | |
|---------|---------|---------|
| | PP | VIN. |
| 200x150 | 1721.B8 | 1731.B8 |

legionella - preventie



- brandstangnetjes alleen gebruiken bij brand
- controleren aanwezigheid van verzeping van de hoofdshelutur

| | | |
|--------|---------|---------|
| | PP | VIN. |
| 120x60 | 1721.E6 | 1731.E6 |

ALLEEN VOOR GEBRUIK
BIJ BRAND
HASPEL IS VERZEGLD I.V.M.
LEGIONELLA PREVENTIE

| | | |
|---------|---------|---------|
| | PP | VIN. |
| 100x50 | 1720.B6 | 1730.B6 |
| 100x60 | 172A.B6 | 173A.B6 |
| 200x100 | 1721.B6 | 1731.B6 |

JUST FOR USE
IN CASE OF FIRE
HOSE REEL IS SECURED
TO PREVENT LEGIONELLA

| | | |
|--------|---------|---------|
| | PP | VIN. |
| 100x60 | 1721.C7 | 1731.C7 |

BRAND-
ALARM

| | | |
|---------|---------|---------|
| | PP | VIN. |
| 400x250 | 1723.36 | 1733.36 |

VERBODEN
TE ROKEN

| | | |
|---------|---------|---------|
| | PP | VIN. |
| 400x250 | 1723.25 | 1733.25 |

ROKEN EN OPEN
VUUR
VERBODEN

| | | | |
|---------|---------|---------|-------------------|
| | PP | VIN. | ALUwitblanc 1,5mm |
| 250x150 | | 1731.24 | |
| 400x250 | 1723.24 | 1733.24 | 1713.24 |

VERBODEN
te ROKEN, te LASSEN
te BRANDEN of VUUR
te MAKEN

| | | |
|---------|---------|---------|
| | PP | VIN. |
| 400x250 | 1723.13 | 1733.13 |

VERBODEN TE ROKEN
DEFENSE DE FUMER
NO SMOKING
NICHT RAUCHEN

| | | |
|---------|---------|---------|
| | PP | VIN. |
| 400x300 | 1723.47 | 1733.47 |

ROKEN VERBODEN
DEFENSE DE FUMER

| | | |
|---------|---------|---------|
| | PP | VIN. |
| 400x250 | 1723.48 | 1733.48 |

VERBODEN
GEBRUIK
BIJ BRAND

| | |
|--------|---------|
| | VIN |
| 120x60 | 1731.54 |

UITSLUITEND
TE GEBRUIKEN
BIJ BRAND

| | |
|---------|---------|
| | VIN |
| 400x250 | 1733.K1 |

ALLEEN VOOR
GEBRUIK BIJ
BRAND

| | |
|---------|---------|
| | VIN |
| 100x50 | 1730.H3 |
| 200x100 | 1731.H3 |

ALLEEN
GEBRUIKEN
BIJ BRAND

| | |
|---------|---------|
| | PP |
| 100x100 | 1720.J6 |

ENKEL GEBRUIKEN
BIJ BRAND

| | | |
|--------|---------|---------|
| | PP | VIN. |
| 120x60 | 1721.F7 | 1731.F7 |

LIFT NIET GEBRUIKEN BIJ BRAND

| | |
|--------|---------|
| | VIN. |
| 200x50 | 1730.J5 |

LIFT-
MACHINEKAMER

| | |
|--------|---------|
| | VIN |
| 250x80 | 1731.K3 |

LIFTMACHINEKAMER
VERBODEN TOEGANG
VOOR
ONBEVOEGDEN

| | |
|---------|---------|
| | VIN |
| 150x100 | 1731.J7 |

VERBODEN LIFT
TE GEBRUIKEN
IN GEVAL
VAN BRAND

| | | |
|--------|---------|---------|
| | PP | VIN. |
| 80x50 | 1720.56 | 1730.56 |
| 100x70 | 1721.56 | 1731.56 |

VERBODEN LIFT
TE GEBRUIKEN
BIJ BRAND

| | | |
|---------|---------|---------|
| | PP | VIN. |
| 100x70 | 1721.57 | 1731.57 |
| 200x150 | 1722.57 | 1732.57 |

UTILISATION UNIQUEMENT
EN CAS D'INCENDIE
DÉVIDOIR SCELLÉ POUR
PRÉVENTION LEGIONELLA

| | |
|--------|---------|
| | VIN. |
| 100x50 | 1730.V7 |

VERBODEN LIFT TE
GEBRUIKEN BIJ BRAND
INTERDICTION D'EMPLOYER
L'ASCENSEUR EN CAS D'INCENDIE

| | | |
|---------|---------|---------|
| | PP | VIN. |
| 240x150 | 1722.58 | 1732.58 |

INTERDICTION
D'UTILISER L'ASCENSEUR
EN CAS D'INCENDIE
VERBODEN
DE LIFT TE GEBRUIKEN
BIJ BRAND

| | |
|---------|---------|
| | VIN. |
| 200x100 | 1731.H7 |

VERBODEN ONDER DE
HANGENDE LASTEN
DOOR TE GAAN

| | | |
|---------|---------|---------|
| | PP | VIN. |
| 400x250 | 1723.01 | 1733.01 |

VERBODEN ONDER
LAST- EN ZWENK-
BEREIK VAN DE
KRAAN TE KOMEN

| | | |
|---------|---------|---------|
| | PP | VIN. |
| 400x250 | 1723.02 | 1733.02 |

VERBODEN
ONDER DE LAST
TE KOMEN

| | | |
|---------|----------|----------|
| | PP | VIN. |
| 200x100 | 1721.03A | 1731.03A |
| 250x150 | | 1732.03A |
| 400x250 | 1723.03 | 1733.03 |

VERBODEN IN DE
DRAAICIRKEL
TE KOMEN

| | | |
|---------|---------|---------|
| | PP | VIN. |
| 400x250 | 1723.04 | 1733.04 |

HEFVERMOGEN
KG

| | | |
|---------|---------|---------|
| | PP | VIN. |
| 250x150 | 1722.11 | 1732.11 |
| 400x250 | 1723.11 | 1733.11 |

MAXIMUM
HEFVERMOGEN
KG

| | | |
|---------|---------|---------|
| | PP | VIN. |
| 250x150 | | 1732.16 |
| 400x250 | 1723.16 | 1733.16 |

VERBODEN
IN TE
SCHAKELEN

| | |
|---------|---------|
| | PP |
| 400x250 | 1723.K6 |

VERBODEN
OP TE
STARTEN

| | | |
|---------|---------|---------|
| | PP | VIN. |
| 300x120 | 1723.50 | 1733.50 |

OPGEPAST
AUTOMATISCH
OPSTARTENDE
MACHINE

| | | |
|---------|---------|---------|
| | PP | VIN. |
| 400x250 | 1723.98 | 1733.98 |

OPGEPAST
MACHINE START
AUTOMATISCH

| | | |
|---------|---------|---------|
| | PP | VIN. |
| 400x250 | 1723.A6 | 1733.A6 |

OPGEPAST
AUTOMATISCHE
TRANSFERT

| | | |
|---------|---------|---------|
| | PP | VIN. |
| 400x250 | 1723.33 | 1733.33 |

NIET IN WERKENDE
MACHINE GRIJPEN

| | | |
|---------|---------|---------|
| | PP | VIN. |
| 250x100 | 1721.53 | 1731.53 |
| 400x250 | 1723.53 | 1733.53 |

NIET IN WERKENDE
MACHINE GRIJPEN

| | |
|--------|---------|
| | VIN |
| 150x70 | 1731.L1 |

**VERBODEN
TE STORTEN**

| | |
|---------|-------------------|
| PP | VIN. |
| 400x250 | 1723.26 1733.26 |

**VERBODEN
TE STORTEN
BIJ POLITIEBEVEL**

| | |
|---------|-------------------|
| PP | VIN. |
| 400x250 | 1723.A3 1733.A3 |

**VERBODEN
FIETSEN TE
PLAATSEN**

| |
|-------------------|
| PP |
| 400x250 1723.45 |

**VERBODEN
TE WATEREN**

| | |
|---------|-------------------|
| PP | VIN. |
| 400x250 | 1723.37 1733.37 |

**VERBODEN
VOOR
PERSONENVERVOER**

| | |
|---------|-------------------|
| PP | VIN. |
| 400x250 | 1723.C2 1733.C2 |

TE KOOP

| | |
|---------|-------------------|
| PP | VIN. |
| 400x250 | 1723.29 1733.29 |

TE HUUR

| | |
|---------|-------------------|
| PP | VIN. |
| 400x250 | 1723.D5 1733.D5 |

**STRENG VERBODEN
AAN TE PLAKKEN**

| | |
|---------|-------------------|
| PP | VIN. |
| 300x100 | 1722.M1 1732.M1 |

**GEVAARLIJKE
HOND**

| | |
|---------|-------------------|
| PP | VIN. |
| 250x170 | 1722.49 1732.49 |
| 400x250 | 1723.49 1733.49 |

**OPGEPAST
GEVAARLIJKE
HOND**

| | |
|---------|-------------------|
| PP | VIN. |
| 400x250 | 1723.17 1733.17 |

INGANG

| |
|-------------------|
| PP |
| 400x250 1723.C9 |

**INRIT
VRIJHOUDEN**

| | |
|---------|-------------------|
| PP | VIN. |
| 400x250 | 1723.H6 1733.H6 |

**MOTOR
AFZETTEN**

| | |
|---------|-------------------|
| PP | VIN. |
| 400x250 | 1723.D2 1733.D2 |

**MOTOR AFZETTEN
ROKEN EN OPEN
VUUR VERBODEN**

| | |
|---------|-------------------|
| PP | VIN. |
| 400x250 | 1723.F5 1733.F5 |

**PARKEREN
VERBODEN**

| | |
|---------|-------------------|
| PP | VIN. |
| 400x250 | 1723.C8 1733.C8 |

**PARKEREN
OP EIGEN
RISICO**

| | |
|---------|-------------------|
| PP | VIN. |
| 400x250 | 1722.B5 1732.B5 |
| 400x300 | 1723.B5 1733.B5 |

**OPSLAG
MESTSTOFFEN**

| | |
|---------|-------------------|
| PP | VIN. |
| 400x250 | 1723.B4 1733.B4 |

**OPSLAG
BRANDSTOFFEN**

| | |
|---------|-------------------|
| PP | VIN. |
| 400x250 | 1723.C7 1733.C7 |

**GEWAS
BESCHERMINGS-
MIDDELEN
OPSLAG**

| | |
|---------|-------------------|
| PP | VIN. |
| 400x250 | 1723.D4 1733.D4 |

**OPENEN VAN
AFSLUITERS VAN
GASFLESSEN
VERBODEN**

| |
|-------------------|
| PP |
| 400x250 1723.M6 |

HIER UW
EIGEN TEKST
ICI VOTRE
PROPRE TEXTE

OPGELET! PRIJS! Zie referentie +MT
ATTENTION! PRIX! Voir référence +MT

Maximum 3 lijnen / Maximum 3 lignes

| | |
|---------|-------------------|
| PP | VIN. |
| 200x100 | 1721.MT 1731.MT |
| 400x250 | 1722.MT 1732.MT |
| 400x300 | 1723.MT 1733.MT |

Vraag prijs vanaf 25 stuks.

Demandez prix à partir de 25 pièces.

GEVAAR!

| | |
|--------|-------------------|
| PP | VIN. |
| 100x20 | 1530.83 |
| 125x50 | 1521.83 1531.83 |

**OPGELET
PAS GEVERFD**

| | |
|---------|-------------------|
| PP | VIN. |
| 200x100 | 1721.84 1731.84 |

**OPGELET
HIER GEBEURDE
EEN ONGEVAL**

| |
|-------------------|
| PP |
| 250x100 1721.J3 |

**BUITEN DIENST
HORS SERVICE**

| |
|------------------|
| VIN. |
| 200x50 1730.L4 |

IN BEDRIJF LATEN A.U.B.

| |
|------------------|
| VIN. |
| 310x30 1730.L2 |

**BESLOTEN
RUIMTE**

| |
|-------------------|
| VIN. |
| 200x100 1731.L3 |

**BUITEN DIENST
NIET GEBRUIKEN**

| | |
|---------|-------------------|
| PP | VIN. |
| 200x150 | 1722.L5 1732.L5 |
| 240x190 | 1732.L5 |

IN ONDERHOUD

| |
|-------------------|
| PP |
| 200x100 1721.L7 |

**NIET BETREDEN
BESLOTEN RUIMTE**

| |
|-------------------|
| VIN. |
| 200x100 1731.L6 |

OPGELET!
- STERKE MAGNETISCHE STRALING
- GEEN VOORWERPEN OP DE TAFEL PLAATSEN
- DRAGEN OP HOGHE TEMPERATUUR
- NA UITSCHAKELER: 10 MIN. WACHTEN OM
AFSCHERMING WEG TE NEMEN
- ZIE OOK GEBRUIKSAANWIJZING

| | |
|---------|-------------------|
| PP | VIN. |
| 250x150 | 1722.M3 1732.M3 |

ATTENTION!
- STRONG MAGNETIC RADIATION
- DO NOT PUT ANY OBJECTS ON THE TABLE
- WEAR AT HIGH TEMPERATURE
- AFTER DISCONNECTING: WAIT ANOTHER
10 MIN. BEFORE REMOVING THE GUARD
- SEE ALSO INSTRUCTION HANDBOOK

| | |
|---------|-------------------|
| PP | VIN. |
| 250x150 | 1722.M4 1732.M4 |

CUIDADO!
- FORTE RADIAÇÃO MAGNÉTICA
- NÃO COLOCAR OBJECTOS NA MESA
- FUS A ALTA TEMPERATURA
- DEPOIS DE DESLIGAR: ESPERAR POR 10 MIN.
ANTES DE RETIRAR A PANTALHA
- VEJA TAMBÉM AS INSTRUÇÕES PARA USO

| |
|-------------------|
| PP |
| 250x150 1722.M5 |

**NIET IN DE MACHINE
GRIJPEN WANNEER
DEZE IN BEWEGING IS**

| |
|-------------------|
| PP |
| 300x100 1722.G5 |

**OPGELET AUTOMATISCH
STARTENDE INSTALLATIE**

| | |
|---------|-------------------|
| PP | VIN. |
| 300x100 | 1722.J4 1732.J4 |

| | | | | | |
|--|--|--|---|---|---|
| STOOKLOKAAL 400x250 PP VIN. 1723.E1 | GELIEVE DEZE RUIMTE NET EN ORDELIJK TE HOUDEN 400x100 VIN. 1732.K7 | WERKPLAATS 400x250 PP 1723.D8 | VEILIGHEIDSMATERIALEN 300x250 PP VIN. 1723.30 1733.30 | MAX. 49 PERS. 200x100 PP VIN. 1721.M8 1731.M8 | MAX. 99 PERS. 200x100 PP VIN. 1721.G1 1731.G1 |
| TECHNISCHE RUIMTE 250x80 VIN. 1731.K2 | INGANG 175x60 PP VIN. 1721.85 1731.85 | UITGANG 175x60 PP VIN. 1721.E3 1731.E3 | HIER MELDEN 175x60 PP VIN. 1721.G3 1731.G3 | MELDEN BIJ UITVOERDER 300x150 PP 1722.G2 | RECEPTIE 175x60 PP VIN. 1721.J2 1731.J2 |
| MAGAZIJN 175x60 PP VIN. 1721.J0 1731.J0 | BUREEL 175x60 PP VIN. 1721.86 1731.86 | KANTOOR 175x60 PP VIN. 1721.E4 1731.E4 | SECRETARIAAT 175x60 PP VIN. 1721.87 1731.87 | DIRECTIE 175x60 PP VIN. 1721.E5 1731.E5 | ENTREE 175x60 VIN. 1731.J1 |
| ALLEEN PAPIERAFVAL 300x150 PP VIN. 1722.90 1732.90 | VEILIGHEIDSKLEDIJ DRAGEN! 300x150 PP VIN. 1722.91 1732.91 | LAAT DIT LOKAAL IN ONBERISPELIJKE STAAT DE VOLGENDE DANKT U LAISSEZ CE LOCAL DANS UN ETAT IMPECCABLE, LE SUIVANT VOUS REMERCIE 140x90 VIN. 1731.89 | ROKERSZONE 400x250 PP VIN. 1723.A8 1733.A8 | TIJDENS LADEN, LOSSEN EN ONTGRASSEN NIET OPENEN ZONDER TOESTEMMING VAN DE SCHIPPER ONMIDDELIJK SLUTEN 125x70 VIN. 1730.T2 | |
| NEEM HIER UW WINKELMANDJE 300x100 VIN. 1732.P7 | PRENEZ ICI VOTRE PANIER 300x100 VIN. 1732.P8 | WIJ ZIJN NIET VERANTWOORDELIJK VOOR GEBEURLIJKE ONGEVALLEN 400x300 PP 1723.V1 | | | |

WERFBORDEN / PANNEAUX CHANTIERS

| | | | | |
|--|--|--|--|---|
| VERBODEN OP DE WERKEN TE KOMEN 400x250 PP VIN. 1723.06 1733.06 | VERBODEN OP DE WERF TE KOMEN 400x250 PP VIN. 1723.A7 1733.A7 600x400 1755.A7 900x600 1756.A7 | VOETGANGERS HIER OVERSTEKEN 400x250 PP 1723.D6 | VAN MAANDAG TOT VRIJDAG VAN 7 TOT 17 UUR 400x250 PP VIN. 1723.B7 1733.B7 | VERBODEN OP DE WERKEN TE KOMEN INTERDICTION DE CIRCULER SUR LES TRAVAUX 400x250 PP VIN. 1723.79 1733.79 |
| BETREDEN OP EIGEN RISICO 400x250 PP VIN. 1723.B3 1733.B3 | OPGELET UITGANG VRACHTWAGENS 400x250 PP 1723.H5 | CHANTIER INTERDIT AU PUBLIC 400x250 PP 1723.65 | DEFENSE DE CIRCULER SUR LES TRAVAUX 400x250 PP VIN. 1723.23 1733.23 | DEFENSE DE CIRCULER SUR LES TRAVAUX 400x250 PP VIN. 1723.40 1733.40 600x400 1755.40 |
| ATTENTION TRAVAUX DANGER 400x250 PP 1723.70 | ATTENTION SORTIE DE CAMIONS 400x250 PP 1723.71 | | | |



**GEEN TOEGANG
VOOR
ONBEVOEGDEN**



| | PP | Decocell 3mm | Dibond 3mm |
|---------|---------|-----------------|---------------|
| 300x420 | 1725.E9 | 1755.E9 | 1715.E9 |
| 500x650 | 1726.E9 | | 1716.E9 |



**ACCES INTERDIT
AUX PERSONNES
NON AUTORISEES**



| | PP | Decocell 3mm | Dibond 3mm |
|---------|---------|-----------------|---------------|
| 300x420 | 1725.J9 | 1755.J9 | 1715.J9 |
| 500x650 | 1726.J9 | | 1716.J9 |



**VERBODEN TOEGANG VOOR ONBEVOEGDEN
ART. 461 WETB. VAN STRAFRECHT**

MELDEN BIJ UITVOERDER

BETREDEN TERREIN OP EIGEN RISICO

| | PP | Decocell 3mm | Dibond 3mm | VIN. |
|----------|---------|-----------------|---------------|---------|
| 400x300 | 1723.E7 | | | |
| 500x350 | 1725.E7 | 1755.E7 | 1715.E7 | 1735.E7 |
| 650x500 | 1726.E7 | 1756.E7 | 1716.E7 | |
| 1000x650 | 1727.E7 | 1757.E7 | 1717.E7 | |



| | PP |
|---------|---------|
| 400x300 | 1723.C3 |



**VERBODEN TOEGANG
VOOR ONBEVOEGDEN**

| | PP | Dibond 3mm |
|---------|---------|---------------|
| 600x400 | 1726.M2 | 1716.M2 |



**VERBODEN TOEGANG VOOR ONBEVOEGDEN
ACCES INTERDIT A TOUTE PERSONNE NON AUTORISEE**

**MELDEN BIJ UITVOERDER
CONTACTEZ LE RESPONSABLE AVANT DE RENTRER**

**BETREDEN OP EIGEN RISICO
VOUS ENTREZ A VOS RISQUES ET PERILS**

| | PP | Dibond 3mm |
|----------|---------|---------------|
| 400x300 | 1723.F8 | |
| 500x350 | 1725.F8 | 1715.F8 |
| 650x500 | 1726.F8 | 1716.F8 |
| 1000x650 | | 1717.F8 |

Werfborden met teksten + pictogrammen naar keuze Panneaux chantier avec textes + pictogrammes au choix

Vanaf 25 stuks personaliseren wij uw werfborden in één van de basiskleuren.

A partir de 25 pièces nous personnalisons vos panneaux chantier dans une des couleurs de base.

ENKELE VOORBEELDEN / QUELQUES EXEMPLES



**GEEN TOEGANG
VOOR
ONBEVOEGDEN**



N.V. BOUWBEDRIJF "X"

Prijs 2-kleur vanaf 25 stuks :
Prix 2-couleurs à partir de 25 pièces :

| | PP | Decocell 3mm | Dibond 3mm |
|----------|---------|-----------------|---------------|
| 300x400 | 1723... | | |
| 350x500 | 1725... | 1755... | 1715... |
| 500x650 | 1726... | 1756... | 1716... |
| 650x1000 | 1727... | 1757... | 1717... |

Toeslag 3de kleur: +25%
Supplément 3ème couleur: +25%

sa TRIPPLE X nv

**VERBODEN OP HET WERK TE KOMEN
DEFENSE DE CIRCULER SUR LE CHANTIER**



N.V. BOUWBEDRIJF "X"



SOC. DE CONSTRUCTION "X" SA



**DEFENSE DE CIRCULER
SUR LES TRAVAUX**

SOC. DE CONSTRUCTION "X" SA

**CASQUE ET PROTECTION DES PIEDS OBLIGATOIRE
HELMDRACHT EN VEILIGHEIDSSCHOENEN VERPLICHT**



**DEFENSE DE CIRCULER SUR LES TRAVAUX
VERBODEN TOEGANG VOOR ONBEVOEGDEN**

N.V. BOUWBEDRIJF "X"

Prijs voor grotere kwantiteiten, andere maten, kleuren, logo, op aanvraag.
Prix pour de plus grandes quantités, autres mesures, couleurs, logo, sur demande.

MEDEDELING / AFFICHAGE

WITTE SCHRIJFBORDEN - TABLEAUX BLANCS A ECRITURE



MARKER Z

Uitwisbare stift / Marqueur effaçable (Zwart / Noir)



Kaardrager-Haken
Crochets porte-cartes



Polyamide eindkapje
Cache en polyamide

- Schrijfvlak in email staalplaat 800°C.
- Droog uitwisbaar.
- Geschikt voor magneetblokjes.
- Agglomeraat 10mm, hard, geplakt op gegalvaniseerde metalen plaat.
- Geanodiseerde natuurlijke aluminiumframe.
- Hoeken in ZANAK - Polyamide eindkapjes
- Afleggoot over de ganse breedte van het bord.
- Kaardragerhaken.

- Surface en tôle émaillée 800°C.
- Effaçable à sec.
- Acceptant les aimants.
- Aggloméré 10mm, contrebalancé d'une tôle galvanisée.
- Cadre en alu anodisé naturel.
- Coins en Zanak - Caches en Polyamide
- Auget sur toute la longueur en alu.
- Crochets porte-cartes.

| Afmetingen Dimensions | 120x100cm | 200x100cm | 150x120cm | 200x120cm | 240x120cm | 300x120cm | 400x120cm |
|--------------------------|-----------|-----------|-----------|-----------|-----------|-----------|-----------|
| REF | V34009 | V34000 | V34001 | V34010 | V34004 | V34005 | V34006 |

MAGNETISCHE TOEBEHOREN / ACCESSOIRES MAGNETIQUES

Bevestigingsmagneet / Aimant de fixation

Laat toe vitrines, borden, signalering op metalen wanden, palen te bevestigen zonder te moeten vijzen.

Permet de fixer vitrines, tableaux, signalisation sur des cloisons, poteaux métalliques sans visser.



Haak / Patère



| Afmetingen Dimensions | 60x120mm |
|--------------------------|----------|
| REF | MAA5 |

| Toegelaten gewicht Poids autorisé | Afmetingen Dimensions | REF |
|--------------------------------------|--------------------------|------|
| 3kg | 76x35mm | MAA6 |
| 4kg | 106x35mm | MAA7 |
| 6kg | 137x35mm | MAA8 |

KURKBORD - TABLEAU LIEGE

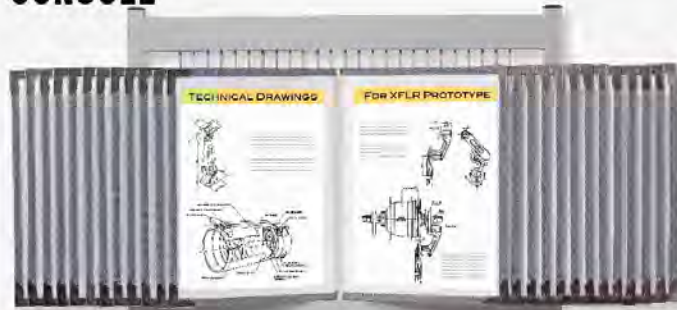
- Kader in geanodiseerd aluminium.
- Kurk, dikte 16mm. (Buitenafmeting)

- Encadrement aluminium.
- En liège, épaisseur 16mm. (Hors-tout)



| Afmetingen Dimensions | 45x60cm | 60x90cm | 90x120cm | 120x150cm | 120x200cm | 90x180cm |
|--------------------------|---------|---------|----------|-----------|-----------|----------|
| REF | V16050 | V16052 | V16054 | V16056 | V16058 | V16062 |

CONSOLE



- Wandconsole in grijs gelakt staal, voor 15 doorschijnende dubbelzijdige panelen, voor documenten in A3 formaat.
- De panelen met afmeting 61x48 cm zijn anti-statisch met versterkte stalen hoeken.

- Console murale en acier laqué gris, permettant l'affichage de documents au format A3 dans 15 panneaux double faces translucides.
- Les panneaux de format 61x48 cm sont antistatiques avec des coins renforcés en acier.

| | |
|-----------------------------|--|
| Omschrijving Désignation | Dubbelzijdig draaibaar bord Console porte-visuels |
| Afmetingen Dimensions | 80x112cm |
| REF | V16195 |

SCHEIDINGSWANDEN - CLOISONS

| | | | |
|-----------------------------|---|----------------------------------|--|
| Omschrijving Désignation | Gelakt dubbelzijdig bord met marking Tableau double face laqué avec marquage | Gechroomde paal Poteau chromé | Dubbelzijdig kurkbord Panneau liège recto/verso |
| Afmetingen Dimensions | 200x120cm | 190cm | 180x120cm |
| REF | V16219 | V16221 | V16228 |



| | | | | |
|---|---|---|---|---|
| ACCES INTERDIT AUX PERSONNES NON AUTORISEES | DEFENSE D'ENTRER AUX PERSONNES NON AUTORISEES | DEFENDU AUX PERSONNES | DEFENSE D'ENTRER | ENTREE INTERDITE |
| PP 400x250 1723.D7 | PP VIN. 400x250 1723.38 1733.38 | PP VIN. 400x250 1723.08 1733.08 | PP 400x250 1723.61 | PP VIN. 400x250 1723.07 1733.07 |
| PASSAGE INTERDIT | INTERDIT A TOUTE PERSONNE ETRANGERE AU SERVICE | DEFENSE D'ENTRER SANS MOTIF DE SERVICE | ENTREZ LENTEMENT | SORTEZ LENTEMENT |
| PP VIN. 400x250 1723.60 1733.60 | PP VIN. 400x250 1723.66 1733.66 | PP 400x250 1723.67 | PP 400x250 1723.62 | PP VIN. 400x250 1723.63 1733.63 |
| FERMEZ LA PORTE | LA PORTE DOIT RESTER FERMEE | LAISSER LA PORTE COUPE-FEU FERMEE S.V.P. | SORTIE DE SECOURS LAISSER LIBRE S.V.P. | OUVERT |
| PP VIN. 400x250 1723.41 1733.41 | VIN. 400x250 1733.K5 | VIN 100x70 1731.F3 400x250 1733.F3 | VIN 400x250 1733.F2 | PP 250x80 1721.68 |
| PARKING PRIVÉ | PROPRIETE PRIVEE | CHASSE PRIVEE | PROPRIETE PRIVEE DEFENSE DE PENETRER | PRIVÉ |
| PP VIN. 400x250 1723.19 1733.19 | PP VIN. 400x250 1723.20 1733.20 | PP VIN. 400x250 1723.21 1733.21 | PP 400x250 1723.64 | PP VIN. 400x250 1723.82 1733.82 |
| EN CAS D'INCENDIE NE PAS UTILISER L'ASCENSEUR | DEFENSE DE FUMER | FLAMME NUE INTERDITE ET DEFENSE DE FUMER | DEFENSE DE FUMER AU DELA DE CETTE LIMITE | NE PAS UTILISER SUR FLAMME GAZ |
| PP VIN. 100x70 1721.E8 1731.E8 240x150 1722.E8 | PP VIN. 400x250 1723.73 1733.73 | PP VIN. 400x250 1723.B2 1733.B2 | PP VIN. 400x250 1723.74 1733.74 | PP 400x250 1723.72 |
| DEFENSE DE CIRCULER EN DESSOUS DES CHARGES | DEFENSE DE STATIONNER SOUS LA CHARGE | DEFENSE DE PASSER SOUS LA CHARGE | CHARGE MAX KG | ATTENTION CHIEN DANGEREUX |
| PP VIN. 400x250 1723.09 1733.09 | PP VIN. 400x250 1723.10 1733.10 | PP 400x250 1723.68 | PP VIN. 400x250 1723.18 1733.18 | PP VIN. 400x250 1723.22 1733.22 |
| ATTENTION DEMARRAGE AUTOMATIQUE | NE PAS PENETRER DANS LA MACHINE EN MARCHÉ | A VENDRE | A LOUER | MAINTENONS NOS TOILETTES PROPRES |
| PP VIN. 400x250 1723.75 1733.75 | PP VIN. 400x250 1723.76 1733.76 | PP VIN. 400x300 1723.L0 1733.L0 | PP VIN. 400x250 1723.K9 1733.K9 | PP 400x250 1723.K8 |
| AVERTISSEUR D'INCENDIE | MATERIEL DE SECURITE | PORT OBLIGATOIRE DES EQUIPEMENTS DE SECURITE | DECHARGE INTERDITE | VOIE SANS ISSUE |
| PP VIN. 400x250 1723.42 1733.42 | PP VIN. 300x250 1723.43 1733.43 | PP 400x300 1723.M0 | PP VIN. 400x250 1723.69 1733.69 | PP VIN. 400x250 1723.77 1733.77 |

BESLOTEN RUIMTES / ESPACES CONFINES

1700



| | PP | VIN. |
|---------|---------|---------|
| 300x150 | 1723.N0 | 1733.N0 |
| 450x300 | 1725.N0 | 1735.N0 |



| | PP | VIN. |
|---------|---------|---------|
| 300x150 | 1723.N1 | 1733.N1 |
| 450x300 | 1725.N1 | 1735.N1 |



| | PP | VIN. |
|---------|---------|---------|
| 300x150 | 1723.N2 | 1733.N2 |
| 450x300 | 1725.N2 | 1735.N2 |



| | PP | VIN. |
|---------|---------|---------|
| 300x150 | 1723.N3 | 1733.N3 |
| 450x300 | 1725.N3 | 1735.N3 |



| | PP | VIN. |
|---------|---------|---------|
| 300x150 | 1723.N4 | 1733.N4 |
| 450x300 | 1725.N4 | 1735.N4 |



| | PP | VIN. |
|---------|---------|---------|
| 300x150 | 1723.N5 | 1733.N5 |
| 450x300 | 1725.N5 | 1735.N5 |



| | PP | VIN. |
|---------|---------|---------|
| 300x150 | 1723.N6 | 1733.N6 |
| 450x300 | 1725.N6 | 1735.N6 |



| | PP | VIN. |
|---------|---------|---------|
| 300x150 | 1723.N7 | 1733.N7 |
| 450x300 | 1725.N7 | 1735.N7 |



| | PP | VIN. |
|---------|---------|---------|
| 300x150 | 1723.N8 | 1733.N8 |
| 450x300 | 1725.N8 | 1735.N8 |



| | PP | VIN. |
|---------|---------|---------|
| 300x150 | 1723.N9 | 1733.N9 |
| 450x300 | 1725.N9 | 1735.N9 |



| | PP | VIN. |
|---------|---------|---------|
| 300x150 | 1723.P0 | 1733.P0 |
| 450x300 | 1725.P0 | 1735.P0 |



| | PP | VIN. |
|---------|---------|---------|
| 300x150 | 1723.P1 | 1733.P1 |
| 450x300 | 1725.P1 | 1735.P1 |



| | PP | VIN. |
|---------|---------|---------|
| 150x300 | 1723.Q0 | 1733.Q0 |
| 300x450 | 1725.Q0 | 1735.Q0 |



| | PP | VIN. |
|---------|---------|---------|
| 150x300 | 1723.Q1 | 1733.Q1 |
| 300x450 | 1725.Q1 | 1735.Q1 |



| | PP | VIN. |
|---------|---------|---------|
| 150x300 | 1723.Q2 | 1733.Q2 |
| 300x450 | 1725.Q2 | 1735.Q2 |



| | PP | VIN. |
|---------|---------|---------|
| 150x300 | 1723.Q3 | 1733.Q3 |
| 300x450 | 1725.Q3 | 1735.Q3 |



| | PP | VIN. |
|---------|---------|---------|
| 300x150 | 1723.R0 | 1733.R0 |
| 450x300 | 1725.R0 | 1735.R0 |



| | PP | VIN. |
|---------|---------|---------|
| 300x150 | 1723.R1 | 1733.R1 |
| 450x300 | 1725.R1 | 1735.R1 |



| | PP | VIN. |
|---------|---------|---------|
| 300x150 | 1723.R2 | 1733.R2 |
| 450x300 | 1725.R2 | 1735.R2 |



| | PP | VIN. |
|---------|---------|---------|
| 300x150 | 1723.R3 | 1733.R3 |
| 450x300 | 1725.R3 | 1735.R3 |



| | PP | VIN. |
|---------|---------|---------|
| 300x150 | 1723.R4 | 1733.R4 |
| 450x300 | 1725.R4 | 1735.R4 |



| | PP | VIN. |
|---------|---------|---------|
| 300x150 | 1723.R5 | 1733.R5 |
| 450x300 | 1725.R5 | 1735.R5 |



| | PP | VIN. |
|---------|---------|---------|
| 300x150 | 1723.R6 | 1733.R6 |
| 450x300 | 1725.R6 | 1735.R6 |



| | PP | VIN. |
|---------|---------|---------|
| 300x150 | 1723.R7 | 1733.R7 |
| 450x300 | 1725.R7 | 1735.R7 |



| | PP | VIN. |
|---------|---------|---------|
| 300x150 | 1723.R8 | 1733.R8 |
| 450x300 | 1725.R8 | 1735.R8 |



| | PP | VIN. |
|---------|---------|---------|
| 300x150 | 1723.R9 | 1733.R9 |
| 450x300 | 1725.R9 | 1735.R9 |



| | PP | VIN. |
|---------|---------|---------|
| 300x150 | 1723.T0 | 1733.T0 |
| 450x300 | 1725.T0 | 1735.T0 |



| | PP | VIN. |
|---------|---------|---------|
| 300x150 | 1723.T1 | 1733.T1 |
| 450x300 | 1725.T1 | 1735.T1 |



| | PP | VIN. |
|---------|---------|---------|
| 150x300 | 1723.S0 | 1733.S0 |
| 300x450 | 1725.S0 | 1735.S0 |



| | PP | VIN. |
|---------|---------|---------|
| 150x300 | 1723.S1 | 1733.S1 |
| 300x450 | 1725.S1 | 1735.S1 |



| | PP | VIN. |
|---------|---------|---------|
| 150x300 | 1723.S2 | 1733.S2 |
| 300x450 | 1725.S2 | 1735.S2 |



| | PP | VIN. |
|---------|---------|---------|
| 150x300 | 1723.S3 | 1733.S3 |
| 300x450 | 1725.S3 | 1735.S3 |

INFOPLAATJES / PLAQUETTES D'INFORMATION

Alulook - Look Alu - PVC 1,5mm

4900

Met dubbelzijdige kleefstrook - Avec adhésif double face



45x45mm 4920.001



165x45mm 4921.006



45x165mm
4921.012



45x165mm
4921.013

ingang

165x45mm 4921.009

uitgang

165x45mm 4921.008

eerste hulp

165x45mm 4921.007

geen toegang

165x45mm 4921.003

privaat

165x45mm 4921.030

**roken
verboden**

165x45mm 4921.001

**niet rokers
ruimte**

165x45mm 4921.005

**honden
verboden**

165x45mm 4921.002

**draagbare
telefoons
verboden**

165x45mm 4921.004

**roken
toegestaan**

165x45mm 4921.018

parking

165x45mm 4921.054

telefoon

165x45mm 4921.017

lift

165x45mm 4921.046

toiletten

165x45mm 4921.014

toiletten

165x45mm 4921.015

dames

165x45mm 4921.011

heren

165x45mm 4921.010

vestiaire

165x45mm 4921.034

garderobe

165x45mm 4921.019

restaurant

165x45mm 4921.016

douche

165x45mm 4921.053

onthaal

165x45mm 4921.044

receptie

165x45mm 4921.055

info

165x45mm 4921.050

kassa

165x45mm 4921.051

kantoor

165x45mm 4921.072

bureel

165x45mm 4921.048

bellen

165x45mm 4921.073

wachtkamer

165x45mm 4921.074

vrije ingang

165x45mm 4921.075

magazijn

165x45mm 4921.076

**container
lokaal**

165x45mm 4921.060

d
u
w
e
n

45x165mm
4921.070

t
r
e
k
k
e
n

45x165mm
4921.071

duwen

165x45mm 4921.020

trekken

165x45mm 4921.021

deur sluiten aub

165x45mm 4921.042

secretariaat

165x45mm 4921.040

kelder

165x45mm 4921.058

werkplaats

165x45mm 4921.077

archieff

165x45mm 4921.062

berging

165x45mm 4921.063

kantine

165x45mm 4921.078

kleedkamer

165x45mm 4921.066

kleedkamer

165x45mm 4921.067

server

165x45mm 4921.064

eetzaal

165x45mm 4921.065

INFOPLAATJES / PLAQUETTES D'INFORMATION

Alulook - Look Alu - PVC 1,5mm

4900

Met dubbelzijdige kleefstrook / Avec adhésif double face



45x45mm 4920.001



165x45mm 4921.006



45x165mm 4921.012
45x165mm 4921.013

entrée

165x45mm 4921.023

sortie

165x45mm 4921.024

premiers secours

165x45mm 4921.025

espace non fumeurs

165x45mm 4921.026

entrée interdite

165x45mm 4921.027

privé

165x45mm 4921.022

défense de fumer

165x45mm 4921.028

interdit pour les chiens

165x45mm 4921.036

interdit aux téléphones portables

165x45mm 4921.037

permission de fumer

165x45mm 4921.035

parking

165x45mm 4921.054

téléphone

165x45mm 4921.029

ascenseur

165x45mm 4921.047

toilettes

165x45mm 4921.033

toilettes

165x45mm 4921.032

dames

165x45mm 4921.011

messieurs

165x45mm 4921.031

vestiaire

165x45mm 4921.034

garderobe

165x45mm 4921.019

restaurant

165x45mm 4921.016

douche

165x45mm 4921.053

accueil

165x45mm 4921.079

réception

165x45mm 4921.045

info

165x45mm 4921.050

caisse

165x45mm 4921.052

bureau

165x45mm 4921.049

sonnez

165x45mm 4921.080

salle d'attente

165x45mm 4921.081

entrée libre

165x45mm 4921.082

magasin

165x45mm 4921.083

poubelles

165x45mm 4921.061

pousser

45x165mm 4921.068

tirer

45x165mm 4921.069

pousser

165x45mm 4921.038

tirer

165x45mm 4921.039

fermez la porte svp

165x45mm 4921.043

secrétariat

165x45mm 4921.041

caves

165x45mm 4921.059

atelier

165x45mm 4921.084

archives

165x45mm 4921.085

débarras

165x45mm 4921.086

cantine

165x45mm 4921.087

vestiaires

165x45mm 4921.088

vestiaires

165x45mm 4921.089

server

165x45mm 4921.064

push

165x45mm 4921.056

pull

165x45mm 4921.057

Hier uw eigen tekst
Ici votre propre texte

4921.MT

OPGELET! PRIJS! Zie referentie +MT
ATTENTION! PRIX! Voir référence +MT
Maximum 2 lijnen / Maximum 2 lignes
Vraag prijs vanaf 25 stuks.
Demandez prix à partir de 25 pièces.



HAAKJE VOOR PICTOGRAMMEN
CROCHET POUR PICTOGRAMMES

B351

PICTOS MET GEÏNTEGREERD OPHANGSYSTEEM

PICTOS AVEC SYSTEME D'ACCROCHAGE INTEGRE

5700

Flexibele polypropplaatjes - zelfklevend.
 Afmetingen: 120x120mm, dikte: 0.8mm.
 Hoogwaardige speciale 3M kleeflaag.
 Kleeft op alle soorten ondergronden:
 hout, metaal, beton, baksteen, enz...
 Neemt lichtkrommende vormen mee aan.
 Met product- en barcode.

*Plaques flexibele autocollantes en polyprop.
 Dimensions: 120x120mm, épaisseur: 0.8mm.
 Adhésif spéciale 3M à qualité supérieure.
 Colle sur toutes sortes de surface comme:
 bois, métal, béton, pierre, etc....
 Prends la forme de courbes.
 Avec code produit et code barre.*



PP
120x120 | 5722.01



PP
120x120 | 5722.02



PP
120x120 | 5722.03



PP
120x120 | 5722.04



PP
120x120 | 5722.05



PP
120x120 | 5722.06



PP
120x120 | 5722.07



PP
120x120 | 5722.08



PP
120x120 | 5722.09



PP
120x120 | 5722.10



PP
120x120 | 5722.11



PP
120x120 | 5722.12



PP
120x120 | 5722.13



PP
120x120 | 5722.14



PP
120x120 | 5722.15

PICTOS MET GEÏNTEGREERD OPHANGSYSTEEM PICTOS AVEC SYSTEME D'ACCROCHAGE INTEGRE

5700



PP
120x120 | 5722.21



PP
120x120 | 5722.22



PP
120x120 | 5722.23



PP
120x120 | 5722.24



PP
120x120 | 5722.25



PP
120x120 | 5722.26



PP
120x120 | 5722.27



PP
120x120 | 5722.28



PP
120x120 | 5722.29



PP
120x120 | 5722.30



PP
120x120 | 5722.31



PP
120x120 | 5722.32



PP
120x120 | 5722.33



PP
120x120 | 5722.34



PP
120x120 | 5722.35



PP
120x120 | 5722.36



PP
120x120 | 5722.37



PP
120x120 | 5722.38



PP
120x120 | 5722.39



PP
120x120 | 5722.40



PP
120x120 | 5722.41



PP
120x120 | 5722.42



PP
120x120 | 5722.43



PP
120x120 | 5722.44



PP
120x120 | 5722.45

PICTOS MET GEÏNTEGREERD OPHANGSISTEEM PICTOS AVEC SYSTEME D'ACCROCHAGE INTEGRE

5700



PP
120x120 | 5722.46



PP
120x120 | 5722.47



PP
120x120 | 5722.48



PP
120x120 | 5722.49



PP
120x120 | 5722.50



PP
120x120 | 5722.51



PP
120x120 | 5722.52



PP
120x120 | 5722.53



PP
120x120 | 5722.54



PP
120x120 | 5722.55



PP
120x120 | 5722.56



PP
120x120 | 5722.57



PP
120x120 | 5722.16



PP
120x120 | 5722.17



PP
120x120 | 5722.18



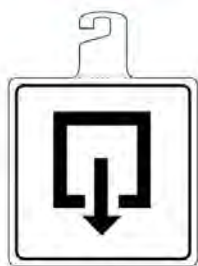
PP
120x120 | 5722.19



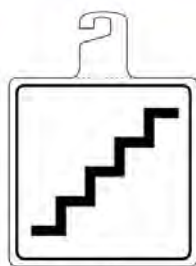
PP
120x120 | 5722.20

PICTOS MET GEÏNTEGREERD OPHANGSYSTEEM
PICTOS AVEC SYSTEME D'ACCROCHAGE INTEGRE

5700



PP
120x120 | 5722.58



PP
120x120 | 5722.59



PP
120x120 | 5722.60



PP
120x120 | 5722.61



PP
120x120 | 5722.62



PP
120x120 | 5722.63



PP
120x120 | 5722.64



PP
120x120 | 5722.65



PP
120x120 | 5722.66



PP
120x120 | 5722.67



PP
120x120 | 5722.68



PP
120x120 | 5722.69



PP
120x120 | 5722.70



PP
120x120 | 5722.71



PP
120x120 | 5722.72



PP
120x120 | 5722.73



PP
120x120 | 5722.74



PP
120x120 | 5722.75



PP
120x120 | 5722.76



PP
120x120 | 5722.77



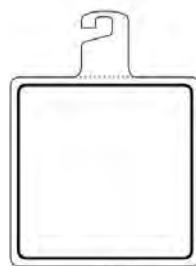
PP
120x120 | 5722.78



PP
120x120 | 5722.79



PP
120x120 | 5722.80



PP
120x120 | 5722.81



PP
120x120 | 5722.82

GROOT FORMAAT TRANSFERTS / TRANSFERTS GRAND FORMAT

4800

Voor deuren e.a. / Pour portes e.a.

Op drager voor snelle en eenvoudige plaatsing.

Sur transfert pour une installation rapide et facile.

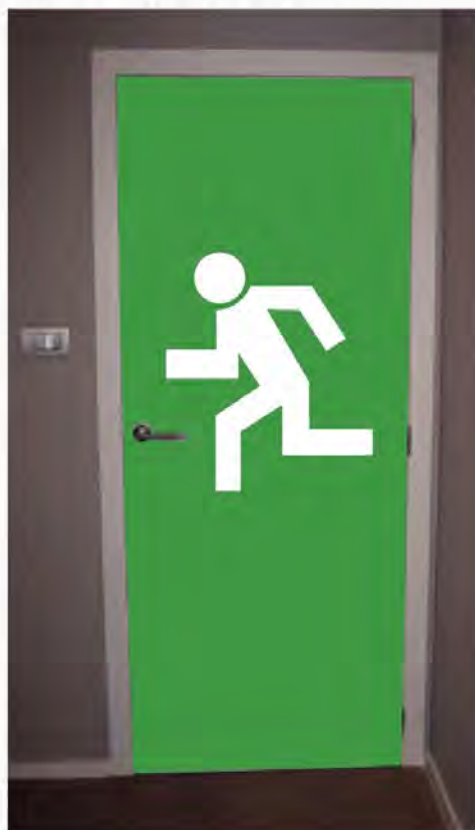
Hoge kwaliteit vinyl / Vinyle haute qualité

Kleuren: Wit / Grijs / Zwart

Andere kleuren op aanvraag.

Couleurs: Blanc / Gris / Noir

Autres couleurs sur demande.



Vinyl(e) | 600x900mm
Wit / Blanc | 4836.01W



Vinyl(e) | 600x900mm
Wit / Blanc | 4836.02W

PIKT-O-NORM

Andere modellen / afmetingen op aanvraag
Autres modèles / dimensions sur demande



Vinyl(e) | 600x900mm
Wit / Blanc | 4836.03W
Grijs / Gris | 4836.03G
Zwart / Noir | 4836.03Z



Vinyl(e) | 600x900mm
Wit / Blanc | 4836.04W
Grijs / Gris | 4836.04G
Zwart / Noir | 4836.04Z



Vinyl(e) | 600x900mm
Wit / Blanc | 4836.05W
Zwart / Noir | 4836.05Z



Vinyl(e) | 600x600mm
Wit / Blanc | 4835.25W

| Vinyl(e) 600x600mm | Wit / Blanc | Grijs / Gris | Zwart / Noir | | Wit / Blanc | Grijs / Gris | Zwart / Noir |
|-----------------------|-------------|--------------|--------------|-----|-------------|--------------|--------------|
| -3 | 4835.06W | 4835.06G | 4835.06Z | +7 | 4835 | 4835 | 4835 |
| -2 | 4835.07W | 4835.07G | 4835.07Z | +8 | 4835 | 4835 | 4835 |
| -1 | 4835.08W | 4835.08G | 4835.08Z | +9 | 4835 | 4835 | 4835 |
| 0 | 4835.09W | 4835.09G | 4835.09Z | +10 | 4835 | 4835 | 4835 |
| +1 | 4835.10W | 4835.10G | 4835.10Z | +11 | 4835 | 4835 | 4835 |
| +2 | 4835 | 4835 | 4835 | +12 | 4835 | 4835 | 4835 |
| +3 | 4835 | 4835 | 4835 | +13 | 4835 | 4835 | 4835 |
| +4 | 4835 | 4835 | 4835 | +14 | 4835 | 4835 | 4835 |
| +5 | 4835 | 4835 | 4835 | +15 | 4835.24W | 4835.24G | 4835.24Z |
| +6 | 4835 | 4835 | 4835 | | | | |



Vinyl(e) | 300x600mm
Wit / Blanc | 4834.25W

GROOT FORMAAT TRANSFERTS / TRANSFERTS GRAND FORMAT

4800

Voor deuren e.a. / Pour portes e.a.

Op drager voor snelle en eenvoudige plaatsing.

Sur transfert pour une installation rapide et facile.

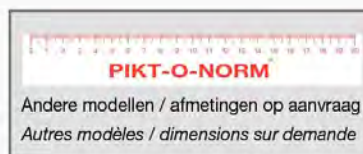
Hoge kwaliteit vinyl / Vinyle haute qualité

Kleuren: Wit / Grijs / Zwart

Andere kleuren op aanvraag.

Couleurs: Blanc / Gris / Noir

Autres couleurs sur demande.



| | |
|--------------|-----------|
| Vinyl(e) | 600x280mm |
| Wit / Blanc | 4831.30W |
| Grijs / Gris | 4831.30G |
| Zwart / Noir | 4831.30Z |



| | |
|--------------|-----------|
| Vinyl(e) | 600x940mm |
| Wit / Blanc | 4836.31W |
| Grijs / Gris | 4836.31G |
| Zwart / Noir | 4836.31Z |

| | |
|--------------|------------|
| Vinyl(e) | 550x1900mm |
| Wit / Blanc | 4839.34W |
| Grijs / Gris | 4839.34G |
| Zwart / Noir | 4839.34Z |

| | |
|--------------|------------|
| Vinyl(e) | 550x1900mm |
| Wit / Blanc | 4839.35W |
| Grijs / Gris | 4839.35G |
| Zwart / Noir | 4839.35Z |



| | |
|--------------|-----------|
| Vinyl(e) | 600x700mm |
| Wit / Blanc | 4836.33W |
| Grijs / Gris | 4836.33G |
| Zwart / Noir | 4836.33Z |



| | |
|--------------|-----------|
| Vinyl(e) | 590x940mm |
| Wit / Blanc | 4836.32W |
| Grijs / Gris | 4836.32G |
| Zwart / Noir | 4836.32Z |

| | |
|--------------|------------|
| Vinyl(e) | 610x1900mm |
| Wit / Blanc | 4839.36W |
| Grijs / Gris | 4839.36G |
| Zwart / Noir | 4839.36Z |

| | |
|--------------|------------|
| Vinyl(e) | 610x1900mm |
| Wit / Blanc | 4839.37W |
| Grijs / Gris | 4839.37G |
| Zwart / Noir | 4839.37Z |