

Gevel- bescherming

Duurzaam en
esthetisch



Uw resultaat telt. Sigma.



Oplossingen op maat

Het kiezen van een buitenverfsysteem	4
Stappenplan gevelafwerking	5

Ondergronden

Beton	6
Metselwerk	7
Pleisterwerk	8
Cellen- of gasbetonplaten	10
Vezelcementplaten	10
Gevelisolatiesysteem	12
Reeds behandelde ondergronden	13

Voorbehandelingskompas 14

Gevelverfkompas 16

Sigma Façade

Voorstrijkmiddelen en primers	19
Renovatie- en egalisatiemiddelen	20
Topcoats	21-22

Sigma Siloxan

Voorstrijkmiddelen en primers	24
Topcoats	25

Sigma Silicat

Voorstrijk en Topcoat	27
-----------------------	----

Specialiteiten 28-29

Functionaliteiten

Kleur	30
Langdurig mooi	31

Iedere gevel is uniek

Behoeftte aan duurzame oplossingen

Dag in, dag uit staan gevels bloot aan de schadelijke werking van allerlei omgevingsfactoren. Zon, weer en wind, maar ook de uitstoot van verkeer en industrie zijn voor gevels technisch en esthetisch allesbehalve bevorderlijk. Daarom zijn in de afbouwfase en bij later onderhoud hoogwaardige gevelafwerkingssystemen nodig die gevels daartegen optimaal kunnen beschermen.

Productlijnen van Sigma Coatings

Bij Sigma Coatings bent u voor mooie en duurzame bescherming van buiten- en binnenmuren aan het juiste adres. Voor nieuwbouw en renovatie heeft Sigma Coatings de exclusieve lijnen Sigma Façade, Sigma Siloxan en Sigma Silicat ontwikkeld. Daarnaast bestaat er ook een aparte productlijn voor specifieke situaties.

Esthetiek

En dan de kleur. Specifiek voor het gevelassortiment is er door Sigma Coatings een kleurwaaier ontwikkeld, de Sigma Façade Siloxan waaier, afgestemd op specifieke kleurbehoefte en kleurduurzaamheid van kleuren op buitengevels. Ook in structuur en glansgraden is er verscheidenheid. Om verwerker en opdrachtgever op weg te helpen, is er de 'Sigma Gevelverf Stalenmap' die diverse structuren en glansgraden overzichtelijk in beeld brengt. Welke kleur, glansgraad of structuur u uiteindelijk ook kiest, het resultaat is oogstrelend.



Het kiezen van een buitenverfsysteem

Bij het kiezen van een buitenverfsysteem dient men zichzelf diverse vragen te stellen, zoals:

- In hoeverre is er vervuiling vanuit de omgeving?
- Wat is de vochttransport factor?
- Zijn er aanwezige schades, al dan niet bouwkundig veroorzaakt?
- Is de gevel reeds behandeld geweest, zo ja welk verfsysteem is toegepast?
- Is de ondergrond draagkrachtig, kan hetgeen ik toe wil passen wel op deze ondergrond?
- Welke glansgraad is gewenst?
- Is er naast een esthetische bescherming ook een technische bescherming noodzakelijk?

Om op deze bovenstaande vragen meer inzicht te geven gaan we in deze gevelbrochure dieper in om tot het beste advies te komen.

Het belang van vochttransport in de woning

Welk verfsysteem het meest geschikt is, hangt niet alleen af van de omgevingsfactoren, maar ook van de mate van vochttransport van de binnenzijde van de woning naar buiten. Bij onder andere koken, ademen en het verwarmen van de woning wordt er vocht geproduceerd. Dit vocht wil uiteindelijk de woning uit en zoekt hiervoor de gemakkelijkste weg naar buiten, namelijk via de gevel. Afhankelijk van het type gevel, het eventueel gebruikte buitengevelisolatiesysteem en de al dan niet geïsoleerde spouwmuur is een zwak of sterk waterdampdoorlatend verfsysteem noodzakelijk.

Gebreken in de ondergronden

Niet elke buitengevel is in perfecte staat en direct klaar voor afwerking, specifiek bij het afwerken van gevels doen zich situaties voor die om extra aandacht

vragen. Vandaar dat wij eerst stilstaan bij de meest voorkomende situaties. Zoutuitbloeiingen, scheuren, cementshuid, aangroei van schimmels en algen, het zijn probleemsituaties die u in de praktijk regelmatig tegenkomt. Graag verklaren wij niet enkel de oorzaak van deze problemen, maar geven we u ook de oplossing en het daarbij behorende verfsysteem. Om het overzichtelijk te houden doen we dit per type ondergrond. Wenst u advies op maat? Dan helpt een van onze commercieel technisch adviseurs u graag verder.

Per ondergrond hebben we een aantal producten afgebeeld die u zou kunnen toepassen in de besproken situatie. Gebruik het Gevelverfkompas om eventueel andere geschikte producten te vinden.



Stappenplan gevelafwerking

Sigma maakt afwerken en renoveren van gevels gemakkelijk. Onderstaand stappenplan helpt u, tezamen met alle informatie in deze brochure, om voor uw specifieke situatie de meest geschikte duurzame oplossing te vinden.



Stap 1 Bepaal type en staat van de ondergrond

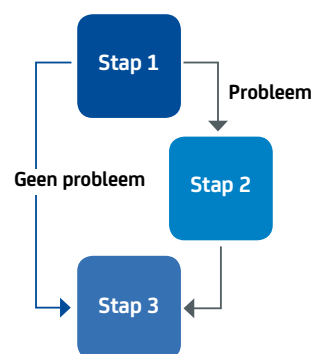
Stap 2 Een probleem?

Zoek een oorzaak en oplossing afhankelijk van uw ondergrond
Kijk op pagina's 6 - 13 • Ondergronden

Stap 3 Bepaal het meest aangewezen verfsysteem

Kijk op pagina 14 - 17 • Gevelverfkompassen
Kijk vanaf pagina 18 • Productlijnen

NB als er geen probleem is ga je direct van 1 naar 3



Veel voorkomende problemen per ondergrond

Beton	Metselwerk	Pleisterwerk	Cellen- of gasbetonplaten	Vezelcementplaten
Cementhuid Betoncarbonatatie	Zoutuitbloeiing Vervuilingen en onzuiverheden Vorst- en vochtschade	Scheurvorming Loszittend pleisterwerk	Mechanische schade Vochtgevoeligheid	Verzeppen Vochtgevoeligheid

De 3 productlijnen voor gevelbescherming overzichtelijk op een rij

Sigma Façade verfsystemen:	Sigma Siloxan verfsystemen:	Sigma Silicat verfsystemen:
<ul style="list-style-type: none"> • Geschikt voor nieuwbouw en renovatie • Waterdampdoorlatend • Vochtafstotend • Carbonatatierevend • Breed kleurenpalet 	<ul style="list-style-type: none"> • Zeer waterdampdoorlatend en toch slagregendicht • Vuilwerend • Kleurecht en UV stabiel • Fraaie kalkmatte uitstraling • Ideaal voor onderhoud van buitengevelisolatiesystemen 	<ul style="list-style-type: none"> • Sterk waterdampdoorlatend • Minder milieubelastend • Kleurecht en UV stabiel • Natuurlijk matte uitstraling • Ideaal voor onderhoud van monumenten

Gevelverfkompass: Vind in één oogopslag het verfsysteem dat u wenst (zie pag. 16)

Beton

	Cementhuid	Betoncarbonatatie, beter bekend als 'betonrot'
Omschrijving/Oorzaak	Cementhuid is een mengsel van cement en water dat op de oppervlakte komt te liggen tijdens de productie van het beton. Dit mengsel vormt na droging een harde laag en verhindert een goede hechting van het verfsysteem.	Betoncarbonatatie wordt veroorzaakt doordat de aanwezige wapening in de beton begint te roesten. Doordat roesten een expansieve reactie is (roest zet uit) zal uiteindelijk het beton barsten.
Oplossing	De cementhuid mechanisch verwijderen alvorens de schilderwerken te starten.	Het loszittend beton verwijderen, vrijgekomen betonstaal ontroesten en behandelen met de roestwerende hechtprimer Sigma Mortar Primer 2K EP. Vervolgens herstellen met Sigma Mortar 2K EP. Het geheel afwerken met een carbonatatierevend* verfsysteem.

* Een carbonatatierevend verfsysteem belemmert de doorgang van CO₂-gas naar de ondergrond waarop de coating is toegepast. Hierdoor wordt het carbonatatieproces geremd en betonrot voorkomen.



Betoncarbonatatie



CE Aangewezen gevelverfsystemen:
Carbonatatierevende acrylaatcoatings uit de productlijn Sigma Façade. Deze hebben allen een CE markering, wat aangeeft dat deze een bijdrage leveren aan betonbescherming. Het gevelverfkompas op pagina 16 helpt u bij het maken van de meest geschikte keuze.

Metselwerk

	Zoutuitbloeiingen, beter bekend als 'salpeteruitbloeiingen of -uitslag'	Vervuilingen en onzuiverheden	Vorst- en vochtschade
Omschrijving/Oorzaak	Deze onsierlijke witte vlekken op het metselwerk treden vaak op na het beëindigen van de bouwwerken. De oorzaak hiervan zijn de zouten die getransporteerd worden vanuit de ondergrond naar het oppervlakte van de gevel. Bij droging veroorzaken de zouten een witte waas op de gevel.	In gevels kan men diverse ijzerhoudende elementen tegenkomen die al dan niet bouwkundig bepaald zijn, zoals spijkers, schroeven en vloerankers. Alsook ijzerhoudende inhoudsstoffen die vanuit de productie aanwezig zijn in de gevel. Door vochtbelasting kunnen deze vervuilingen leiden tot bruine vlekken in de afwerkingslaag.	Vorst- en vochtschade is de belangrijkste oorzaak van schade bij metselwerk.
Oplossing	Aanwezige zoutuitbloeiingen verwijdt u droog, met een harde borstel. Vervolgens moet u de ondergrond bevochtigen en wanneer de gevel droog is, kunt u opnieuw de gevormde zoutkristallen wegborstelen met een harde borstel. Deze werkwijze herhalen tot er geen zoutuitbloeiingen optreden.	Niet constructieve onderdelen, zoals schroeven en spijkers verwijderen en constructieve onderdelen zoals vloerankers, dienen behandeld te worden met een roestwerende metaalprimer uit het Sigma Multi assortiment. Wanneer het gaat om ijzerhoudende inhoudsstoffen die vanuit de productie in de gevel zitten, raden wij aan contact op te nemen met onze commercieel technisch adviseurs gezien de specificiteit van dit probleem.	Houd bij de keuze van een verfsysteem voor de afwerking van metselwerk goed rekening met het vochttransport door de gevel. Bij voorkeur gebruikt u hiervoor gevelverven die voldoende waterdampdoorlatend zijn en een goede slagregendichtheid hebben. Deze combinatie is des te belangrijker naarmate het vochttransport door de gevel groter wordt, met name bij muren zonder spouw.



Zoutuitbloeiing



Vervuiling en onzuiverheden

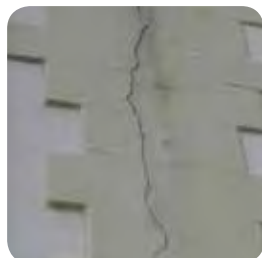


Aangewezen verfsysteem:

Goed waterdampdoorlaatbare acrylaatgevelverven van Sigma Coatings (Sigma Façade). Bij zeer hoog vochttransport door de gevel (van binnen naar buiten) zijn de Sigma Siloxan of Sigma Silicat gevelverven het meest geschikt.

Pleisterwerk*

	Scheurvorming	Loszittend pleisterwerk
Omschrijving/Oorzaak	<p>Er zijn drie soorten scheuren:</p> <ol style="list-style-type: none"> 1. Bouwdynamische (bewegende) scheuren zijn scheuren die van bouwdeel tot bouwdeel lopen en dus meestal uitgerekd zijn over de gehele constructie. De scheuren worden onder andere veroorzaakt door verzakking van het gebouw en aansluitingen van verschillende bouwelementen. 2. Zetscheuren zijn scheuren in de constructie die ontstaan zijn als gevolg van zetting tijdens de bouwfase. Eens ontstaan blijven deze stabiel. 3. Haarscheurtjes/windscheuren zijn oppervlakkige scheurtjes, die meestal enkel waarneembaar zijn aan het oppervlak van de pleisterlaag. Deze scheuren worden meestal veroorzaakt door een geforceerde droging van de pleisterlaag, door bijvoorbeeld wind. 	<p>Hoofdzakelijk door vocht- en vorstschade, maar ook door een slechte voorbehandeling kan loszittend pleisterwerk optreden.</p>
Oplossing	<p>Bouwdynamische scheuren komen veelal na reparatie weer terug. Bij dergelijke scheuren raden wij u aan contact op te nemen met een commercieel technisch adviseur, voor professioneel bouwkundig advies.</p> <p>Zetscheuren eerst opvullen met Sigma Riss-Spachtel en vervolgens afwerken met een gevelverfsysteem (voor meer informatie zie kenmerkenblad van Sigma Riss-Spachtel).</p> <p>Haarscheurtjes kan u direct afwerken met een Sigmaflex- of Sigma Siloxan Flex-verfsysteem.</p>	<p>Verwijder het loszittend pleisterwerk en herstel de muur met de daartoe geschikte reparatiemiddelen.</p>



Bouwdynamische scheur



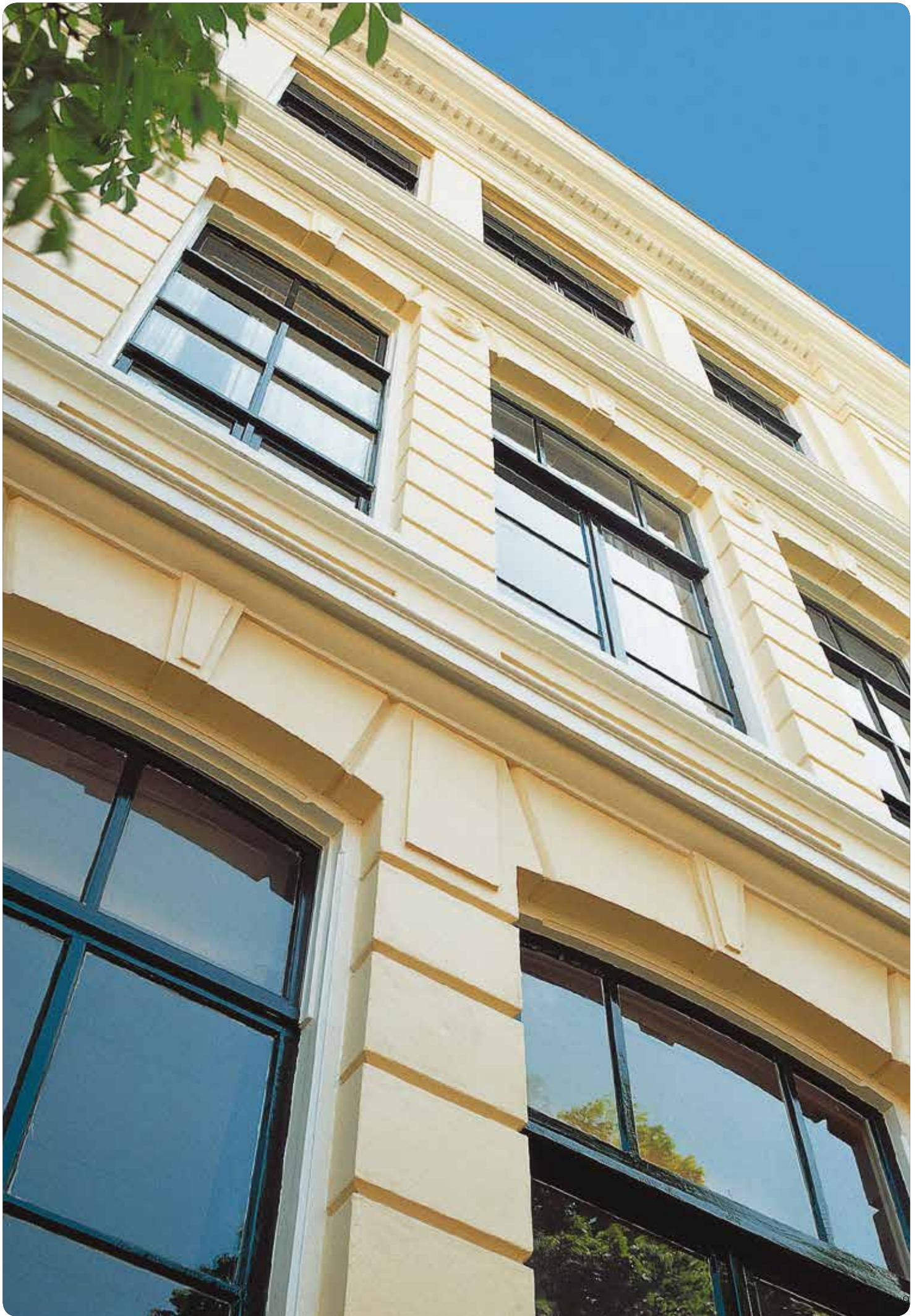
Haarscheurtjes/windscheuren

* Bij pleisterwerk onderscheiden we twee types: mineraal en dispersiegebonden. Mineraal pleisterwerk bevat een mineraal bindmiddel zoals kalk, cement of silicaat. Dispersiegebonden pleisterwerk, ook wel kunstharpleister genoemd, is gemaakt op basis van een organisch bindmiddel zoals acrylaat, siloxanen of siloxanen.



Aangewezen gevelverfsysteem:

Bij mineraal pleisterwerk is het noodzakelijk een voorstrijkmiddel voor sterk zuigende ondergronden te gebruiken. Bij dispersiegebonden pleisterwerk, is een voorstrijk of grondlaag in vele gevallen niet nodig. Met behulp van het gevelverfkompas op pagina 16 vindt u snel welk gevelverfsysteem het meest geschikt is, afhankelijk van uw type pleisterwerk.



Cellen- of gasbetonplaten, zoals bijvoorbeeld van het merk Ytong

	Mechanische schade	Vochtgevoelig
Omschrijving/Oorzaak	Door het relatief zacht karakter van het oppervlak zijn de platen gevoelig voor mechanische schade.	Door vochtbelasting zal de onbehandelde ondergrond vocht opnemen, waardoor het isolerend karakter vermindert.
Oplossing	Alvorens de schilderwerken te starten dienen de nodige reparaties te gebeuren, met de daartoe geschikte reparatieproducten.	Afwerken met een passend gevelverfsysteem.



Aangewezen gevelverfsystemen:

Door de specifieke porositeit van de platen dient u speciale aandacht te schenken aan de voorstrijk-/grondlaag. Kies een Sigma Coatings voorstrijkproduct dat geschikt is voor sterk zuigende ondergronden. Een goede verflaag voor cellenbeton moet vooral slagregendicht en toch dampdoorlatend zijn. Dit betekent dat de vochtafgave groter moet zijn dan de vochtopname. Door het ruwere oppervlak van de cellenbetonplaten en de aanwezigheid van de poriën hebben vullende damp-open verfsystemen de voorkeur. Hiervoor zijn zowel mogelijkheden in het Sigma Façade als het Sigma Siloxan gevelverfsysteem, zowel door middel van vullende tussen- als eindlagen.

Vezelcementplaten, zoals bijvoorbeeld van het merk Eternit

Vanuit de fabriek worden deze vezelcementplaten meestal behandeld met een coating, maar ook niet gecoate platen vinden hun toepassing in de bouw. Omwille van esthetische en/of onderhoudsredenen kunnen deze platen opnieuw behandeld worden met een verfsysteem.

	Verzeppen	Vochtgevoelig
Omschrijving/Oorzaak	Onbehandelde vezelcementplaten hebben een alkalisch karakter (pH>7). Het behandelen van deze ondergronden met een alkydharsverf zal leiden tot een chemische reactie waarbij de verf wordt aangetast. Dit proces noemt men verzeppen.	Door het minerale karakter van deze platen nemen deze snel vocht op, waardoor er schade kan ontstaan.
Oplossing	Toepassen van gevelverven die ongevoelig zijn voor verzeeping, zoals Sigma Façade en Sigma Siloxan producten.	De gehele plaat dient voor plaatsing rondom behandeld te worden met een verfsysteem uit de Sigma Façade of Sigma Siloxan productlijnen.



Aangewezen gevelverfsystemen:

Voor verschillende Eternit vezelcementpanelen heeft Sigma Coatings verfsystemen op basis van acrylaat of siloxan. Deze informatie is gebundeld in verschillende informatiebladen die beschikbaar zijn op onze website www.sigma.be. U kunt ze ook aanvragen in de Sigma Coatings verkooppunten.



Gevelisolatiesysteem

Het gevelisolatiesysteem bekend onder de naam ETICS*, is opgekomen medio jaren '80 en biedt op een relatief eenvoudige wijze een bijdrage aan het wooncomfort en het verlagen van energiekosten.

Wat is een gevelisolatiesysteem?

Het systeem wordt gekenmerkt door een isolerende beplating die aan de buitenzijde van een gevel wordt verlijmd. Deze beplating wordt afgewerkt met een wapeningspleisterlaag, met als eindlaag een decoratieve pleisterlaag. Deze pleisterlagen zijn er zowel op minerale als dispersiegebonden basis.

De meeste schades in deze afwerking wordt veroorzaakt door onjuiste montage van het ETICS-systeem, zoals: te weinig dilataties, onjuiste aansluitingen met starre bouwdeelen, te weinig wapeningsweefsel op kritieke plekken en onvoldoende vlak geplaatste beplating.

Toepassing van kleuren t.b.v. gevelisolatiesystemen

Om interne spanningen door zogenaamde "temperature shock" op traditionele buitengevelisolatiesystemen tegen te gaan, dient u kleuren toe te passen met een reflectiewaarde van minimaal 20%, afhankelijk van het toegepaste ETICS systeem.

*External Thermal Insulation Composite System



Aangewezen gevelverfsysteem

Bij het gebruik van deze systemen, is te allen tijde een zeer goed waterdampdoorlatend verfsysteem vereist, derhalve hebben producten uit de Sigma Siloxan en Sigma Silicat productlijnen de voorkeur. Zie het gevelverfkompas op pagina 16. Voor het al dan niet gebruiken van een voorstrijkmiddel volgt u dezelfde regels als bij de ondergrond pleisterwerk (zie eerder hoofdstuk).

Reeds behandelde ondergronden

Naast een onbehandelde ondergrond zijn er natuurlijk ook gevels die in het verleden al behandeld zijn met een gevelverf. Wanneer we een reeds behandelde ondergrond tegenkomen moeten we onszelf de volgende vragen stellen:

Is de draagkracht van de bestaande verflaag voldoende om een nieuw verfsysteem op aan te brengen?

Niet draagkrachtige ondergronden zijn bijvoorbeeld poederende of afbladderende ondergronden.

Wat is het type van het bestaande verfsysteem?

Niet elk verfsysteem verdraagt namelijk het andere. Meer info hierover kunt u terugvinden in het gevelverfkompas. Indien het kompas geen antwoord biedt op uw specifieke situatie verwijzen wij u graag door naar een van onze commercieel technisch adviseurs.

Het juist en voldoende reinigen alvorens te schilderen bepaalt in hoeverre een verfsysteem zal hechten op de ondergrond en in hoeverre vervuiling (mossen en algen/schimmels) terug zal keren.

Algemeen principe voor het reinigen van gevels

Algemeen geldt de volgende werkwijze: De gevel voorbehandelen met een algen-, mos- en schimmeldodend preparaat. Hierna kan de vervuiling met hoge druk worden verwijderd. Wanneer er verflagen verwijderd dienen te worden dan zijn er diverse methoden beschikbaar, zoals:

- hoge druk waterstralen, al dan niet met straalmiddel
- stoomreinigen
- droogijsstralen
- diverse afbijtmiddelen

Onderhoud gevelverven

De mate van vervuiling van de verflaag is gerelateerd aan de ligging van het object, de weerszijde en het gekozen verfsysteem. Om de gevelverf in optimale conditie te houden adviseren wij deze minimaal 1 x per 2 jaar te reinigen, al dan niet met een alg-, mos- en schimmeldodend preparaat.



Voorstrijkmiddelen

Welk voorstrijkmiddel?

Afhankelijk van de specifieke situatie kan het nodig zijn om een voorstrijkmiddel, toe te passen. De aard en de staat van de ondergrond bepalen uw keuze. Hieronder ziet u welk product in welke situatie het beste presteert.

Productlijn	Productnaam	Watergedragen (WG) Solventgedragen (SG)	Transparant (T) Dekkend (D)	Licht tot matig zuigende ondergronden	Sterk zuigende ondergronden	Licht poederende onbehandelde ondergronden	Licht poederende geschilderde ondergronden ⁽⁵⁾
		Type		Functionaliteit			
SIGMA FAÇADE							
	Sigmafix Universal	WG	T	✓ ⁽¹⁾	✓	✓	✓ ⁽¹⁾
	Sigma Unigrund S	SG	T		✓✓ ⁽²⁾	✓✓ ⁽²⁾	
	Sigma FaçadePrim	WG	D	✓✓			
	Sigma prim	SG	D	✓	✓	✓	✓✓
SIGMA SILOXAN							
	Sigma Siloxan Fix	WG	T	✓ ⁽³⁾			✓✓ ⁽³⁾
	Sigma Siloxan Synfix	SG	T		✓	✓	✓ ⁽²⁾
SIGMA SILICAT							
	Sigma Silicat Fix	WG	T	✓ ⁽⁴⁾	✓	✓	✓ ⁽⁴⁾

⁽¹⁾ Afhankelijk van de zuiging van de ondergrond, verdunnen tot maximaal 1/4 met water

⁽²⁾ Afhankelijk van de zuiging van de ondergrond, verdunnen tot maximaal 1/1 met white spirit

⁽³⁾ Te allen tijde 1/1 verdunnen met water

⁽⁴⁾ Afhankelijk van de zuiging van de ondergrond, verdunnen tot maximaal 1/1 met water

⁽⁵⁾ Gelieve de verdraagzaamheid tussen het voorstrijkmiddel en de oude verflaag te controleren.

⁽⁶⁾ Het praktisch rendement is afhankelijk van een aantal factoren zoals vorm van het object, conditie en profiel van het oppervlak, applicatiemethode, ervaring en weersomstandigheden

Gelieve steeds voor gebruik de technische fiche van het betreffende product en de informatiefiche 1333 te raadplegen op www.sigma.be

Reparatie- en egalisatiemiddelen

Productlijn	Productnaam	Watergedragen (WG) Solventgedragen (SG)	Aantal componenten	Reparatie (R) Egalisatie (E)	Laagdikte (max / laag)	Overschilderbaar na x uur	Min. verwerkingstemperatuur °C
		Type		Functionaliteit		Verwerking	
SPECIALITEITEN							
	Sigma Mortar Primer 2K EP	SG	2	R	nvt	max 3	10
	Sigma Mortar 2K EP	SG	2	R	onbeperkt	48	10
	Sigma Riss-Spachtel	WG	1	R	10mm	24 - 72 ⁽⁷⁾	5
	Brander Renovatiepleister	WG	1	E	3mm	18	5

⁽⁷⁾ Afhankelijk van de aangebrachte laagdikte

Overschilderbaar na x uur	Min. verwerkings-temperatuur °C	Rendement (m ² /l) ⁽⁶⁾	Applicatie snelheid (rol)
Verwerking			
6	5	8	•
8	5	4 - 12	•
8	5	6 - 7	•••
24	5	5	••
8	5	max 12,5	•
12	5	max 6	•
12	5	5 - 8	•

✓✓ uitermate aanbevolen
 ✓ geschikt

••• zeer goed
 •• goed
 • voldoende



Topcoats



Productlijn	Productnaam	Glansgraad Matt bij 85 graden (van 0-10%)	Glansgraad Satin bij 85 graden (van 10-30%)	Kleuraanbod: Sigma Façade / Siloxan waaier ⁽⁸⁾	Kleuraanbod: Sigma C21.3 Kleurwaaier	Structuur	Levensduurverwachting ⁽¹⁾	Regendichtheid	Waterdampdoorlaatbaarheid	Carbonaatieremend ⁽²⁾	Weerstand tegen vuil aanhechting en aangroei schimmels en algen	Scheuroverbrugging ⁽³⁾	Baksteen zonder spouwverluchting	
														Esthetiek
SIGMA FAÇADE		0	10	30										
gladde afwerking	Sigma Façade Topcoat NPS® Matt	■			ja	ja	■	●●●	●●●●	●●●	ja	●●●	nee	✓
	Sigma Façade Topcoat Satin	■	■		ja	ja	■	●●●	●●●●	●●●	ja	●●●●	nee	✓
	Sigma Façade Ecoplus Soft Satin	■	■		ja	ja	■	●●●	●●●●	●●●	ja	●●●●	nee	✓
	Sigma Façade Pearlcoat Matt	■			ja	ja	■	●●	●●	●●●●	nee	●●	nee	✓✓
gestructureerde afwerking	Sigma Kwartstone Matt	■			ja	ja	K	●●●●	●●●●	●●●	ja	●	nee	✓
scheuroverbruggende afwerking	Sigmaflex Semi-Matt	■			ja	ja	■	●●●●	●●●●	●●	ja	●	tot 1 mm	
SIGMA SILOXAN														
vullende tussenlaag	Sigma Siloxan Fill	■			ja ⁽⁸⁾		K	nvt	nvt	●●●●	nee	nvt	nee	✓✓
gladde afwerking	Sigma Siloxan Topcoat Matt	■			ja		■	●●●	●●●●	●●●●	nee	●●●	nee	✓✓
gestructureerde afwerking	Sigma Siloxan Kwarts Matt	■			ja		K	●●●●	●●●●	●●●	nee	●●	nee	✓
scheuroverbruggende afwerking	Sigma Siloxan Flex Matt	■			ja		■	●●●●	●●●●	●●●	ja	●●	tot 0,5 mm	✓
SIGMA SILICAT														
gladde afwerking	Sigma Silicat Topcoat Matt	■			ja		■	●●●	●●●	●●●●	nee	●●●	nee	✓✓
SPECIALITEITEN														
	Sigma Hydrophob WB				transparant		-	●●●	●●●	●●●●	nee	●●●●	nee	✓✓
	Sigma Hydrophob SB				transparant		-	●●●	●●●	●●●●	nee	●●●●	nee	✓✓

⁽¹⁾ Gebaseerd op blijvende beschermende eigenschappen (o.a. elasticiteit, hechting, verwerking...) en afhankelijk van de constructie, ligging van het object en de opbouw van het verfsysteem.

⁽²⁾ Gebaseerd op 2 afwerkingslagen

⁽³⁾ Gebaseerd op maximale scheuroverbrugging, zonder gebruik te maken van een vlies

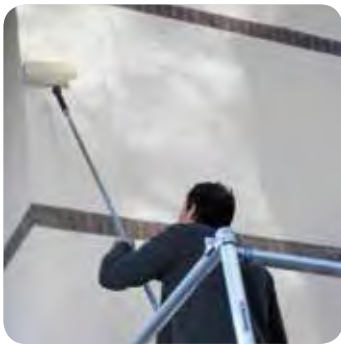
⁽⁴⁾ Afhankelijk van de ondergrond kan een geschikte grondlaag noodzakelijk zijn. Voor meer informatie zie de voorbehandelingskompas en/of de technische fiche van de respectievelijke afwerklaag.

⁽⁵⁾ Het praktisch rendement is afhankelijk van een aantal factoren zoals vorm van het object, conditie en profiel van het oppervlak, applicatiemethode, ervaring en weersomstandigheden.

⁽⁶⁾ Kleuren uit de Sigma Façade Siloxan waaier kennen de hoogste buitenduurzaamheid.

⁽⁷⁾ Gevelisolatiesystemen met zowel minerale als kunstharstgebonden afwerking.

⁽⁸⁾ Alle lichte kleuren



Baksteen met spouwverluchting	Beton	Cellenbeton	Gevelisolatiesysteem ⁽⁷⁾	Pleister			Vezelcementplaten (bv Eternit)	Geschilderde ondergronden met...					Overschilderbaar na x uur	Min. verwerkingstemperatuur	Rendement (per laag) ⁽⁸⁾	Applicatie snelheid (rol)	Watergedragen (WG) / Solventgedragen (SG)	Certificering
				Cementgebonden	Kunstharisgebonden	Kalkgebonden		watergedragen acrylaatverven	siloxaanverven	elastische verven	silikaatverven of kalkverven	oplosmiddelhoudende acrylaatverven of pliolites						
Toepassingsgebied ⁽⁴⁾													Verwerking					
✓✓	✓✓	✓		✓	✓	✓	✓✓	✓✓				✓	6	5°C	6-9	•••	WG	CE
✓✓	✓✓	✓		✓	✓✓	✓	✓✓	✓✓		✓		✓	6	5°C	6-8	••••	WG	CE
✓✓	✓✓	✓		✓	✓✓	✓	✓✓	✓✓		✓		✓	6	5°C	7-9	••••	WG	Ecolabel + CE
✓✓	✓	✓	✓	✓	✓✓	✓✓	✓✓	✓✓					6	5°C	8-10	•••	WG	
✓✓	✓✓	✓✓		✓✓	✓	✓	✓✓	✓✓					16	5°C	3-4	••	WG	CE
✓	✓✓			✓✓	✓	✓	✓	✓✓		✓✓		✓✓	24	5°C	3-6	••	WG	CE
✓✓	✓	✓✓	✓✓	✓	✓	✓✓	✓✓	✓	✓✓		✓		6	5°C	2,5 - 5	••	WG	
✓✓	✓	✓✓	✓✓	✓	✓	✓✓	✓✓	✓	✓✓		✓		6	5°C	5 - 7	•••	WG	
✓✓	✓	✓✓	✓✓	✓	✓	✓✓	✓✓	✓	✓✓		✓		24	5°C	3-4	••	WG	
✓	✓✓		✓✓	✓✓	✓✓	✓	✓	✓	✓✓	✓✓	✓	✓✓	6	5°C	4-5	••	WG	CE
✓✓	✓		✓✓	✓	✓✓	✓✓	✓	✓	✓		✓✓		8	5°C	5 - 8	••	WG	
✓✓	✓			✓									16	5°C	1 - 4	•	WG	
✓✓	✓			✓									8	3°C	1 - 2	•	SG	

- geen
- weinig
- medium
- veel
- K korrel
- uitstekend
- zeer goed
- goed
- voldoende
- ✓✓ uitermate aanbevolen
- ✓ geschikt

Disclaimer: de gegevens zijn indicatief, voor de meest actuele informatie verwijzen wij naar de betreffende technische fiches.

Sigma Façade

Onderhoudsvrij en mooi

Een goed begin is 't halve werk. Wordt in de afbouw-fase al gekozen voor Sigma Façade producten, dan is het vastgoed over een lange periode onderhoudsvrij en mooi om te zien. Zowel voor nieuwbouw als bij renovatie doet de Sigma Façade productlijn doeltreffend dienst. Zij bewijst onder andere haar kracht op (gas)beton, cementgebonden (plaat)materialen en op metselwerk. Voor de behandeling van cement- en kunsthars gebonden pleisters is de toplijn eveneens een uitstekende oplossing.

Duurzame oplossing

De specifieke technologische samenstelling van de producten zorgt voor een gemakkelijke verwerking en een duurzame bescherming. Wanneer de genoemde

bouwdelen eenmaal vakkundig behandeld zijn met een Sigma Façade Systeem, dan krijgt vocht nauwelijks tot geen kans meer om tot de ondergronden door te dringen. Behalve algemene eigenschappen, hebben alle systemen van Sigma Façade ook hun eigen specifieke kenmerken.

Technische en esthetische oplossing

Voor iedere situatie is er wel een technische oplossing. Of een esthetische, want het Sigma Façade assortiment is leverbaar in een breed spectrum aan kleuren. Wordt aan esthetiek hoge eisen gesteld, dan zijn producten uit het Sigma Façade assortiment het optimale antwoord. Daarbij kennen de producten uit deze range een sterke weerstand tegen aanhechting van vuil, algen en mosaangroei. Een blijvend esthetische oplossing dus.



Eigenschappen:

- Geschikt voor nieuwbouw en renovatie
- Waterdampdoorlatend
- Vochtafstotend
- Carbonatieremmend
- Breed kleurenpalet

Vorstrijkmiddelen en primers



	Sigmafix Universal
Omschrijving	Transparant watergedragen fixeer- en voorstrijkmiddel
Op basis van	Acrylaatdispersie
Verbruik	Ca. 8m ² /liter, afhankelijk van de ondergrond
Technische fiche	8205BE

Sigmafix Universal

- Nivelleert de zuiging van licht tot sterk (onregelmatig) zuigende ondergronden
- Fixeert licht poederende ondergronden
- Onverzeepbaar



	Sigma Unigrund S
Omschrijving	Transparant solventgedragen fixeer- en voorstrijkmiddel
Op basis van	Polyurethaanhars
Verbruik	4 - 12m ² /liter, op verzande ondergronden: 4 m ² /liter
Technische fiche	6020BE

Sigma Unigrund S

- Nivelleert de zuiging van sterk (onregelmatig) zuigende ondergronden
- Zeer goede fixerende eigenschappen
- Hoog indringend vermogen



	Sigma FaçadePrim
Omschrijving	Dekkende watergedragen gevelprimer
Op basis van	Acrylaatdispersie
Verbruik	6 - 7 m ² /liter
Technische fiche	5874BE

Sigma FaçadePrim

- Vermindert de absorptie(verschillen) van de ondergrond.
- Efficiënt en kostenbesparend.
- Dekkend en vullend, veelal volstaat één afwerklaag
- Overschilderbaar met alle gladde Sigma Façade gevelverven



	Sigma prim
Omschrijving	Dekkende solventgedragen gevelprimer
Op basis van	Acrylaathars
Verbruik	6 - 7 m ² /liter
Technische fiche	6030BE

Sigma prim

- Nivelleert de zuiging van licht tot sterk (onregelmatig) zuigende ondergronden
- Fixeert licht poederende ondergronden
- Verbeterd de hechting en verlengt de levensduur van het verfsysteem
- Diepe indringing
- Participeert in het elastische gedrag van de Sigmaflexsystemen



Renovatie- en egalisatiemiddelen



	Sigma Mortar Primer 2K EP
Omschrijving	Twee-componenten oplosmiddelvrije anticorrosieve hechtprimer
Op basis van	2K epoxy
Verbruik	400 g/m ² (is circa 300 µm)
Technische fiche	7414BE

Sigma Mortar Primer 2K EP

- Uitstekende kleefkracht
- Kan worden aangebracht op vochtig beton (mits het oppervlak winddroog is)
- Goed verstrijikbaar
- De epoxymortel Sigma Mortar 2K is direct na het voorstrijken aan te brengen



	Sigma Mortar 2K EP
Omschrijving	Twee-componenten oplosmiddelvrije lichtgewicht betonreparatiemortel
Op basis van	2K epoxy
Verbruik	-
Technische fiche	7415BE

Sigma Mortar 2K EP

- Voor het herstellen van horizontale en verticale betonoppervlakken
- 100% vaste stof, te verwaarlozen krimp
- Zeer sterke hechting
- Waterdicht en chemicaliën-bestendig
- Overschilderbaar met alle typen verf



	Sigma Riss-Spachtel
Omschrijving	Plasto-elastische, gestructureerde renovatiepasta
Op basis van	Acrylaatdispersie
Verbruik	Afhankelijk van de grootte van de scheur
Technische fiche	9265BE

Sigma Riss-Spachtel

- Fijnkorrelige structuur, waardoor een mineraal karakter wordt verkregen
- Weinig krimp
- Goede buitenduurzaamheid
- Overschilderbaar met Sigma Façade gevelverven



	Brander Renovatiepleister
Omschrijving	Watergedragen egalisatiepleister
Op basis van	Acrylaatdispersie
Verbruik	Per mm laagdikte circa 0,9 m ² /liter
Technische fiche	8830BE

Brander Renovatiepleister

- Zeer goede hechting op minerale ondergronden
- Uitstekende vulling
- Goed standvermogen
- Zeer goed waterdampdoorlatend
- Overschilderbaar met alle Sigma gevelverven



Topcoats



CE	Sigma Façade Topcoat NPS® Matt
Omschrijving	Matte sterk vuilwerende watergedragen gladde gevelverf
Op basis van	100% Acrylaatdispersie
Verbruik	6 – 9 m ² /liter
Technische fiche	6098BE

Sigma Façade Topcoat NPS® Matt

- Zeer goede buitenduurzaamheid
- Minimale aanhechting van vuil en algen, dankzij Nanometric Painting System-technologie
- Sterk waterafstotend, slagregendicht
- Carbonatieremmend
- Zeer goed kleurbehoud, niet vergelend



CE	Sigma Façade Topcoat Satin
Omschrijving	Zijdeglanzende hoogkwalitatieve watergedragen gladde gevelverf
Op basis van	100% Acrylaatdispersie
Verbruik	6 – 8 m ² /liter
Technische fiche	8226BE

Sigma Façade Topcoat Satin

- Zeer goede buitenduurzaamheid
- Minimale vuilaanhechting
- Sterk waterafstotend, slagregendicht
- Carbonatieremmend
- Zeer goed kleurbehoud, niet vergelend



	Sigma Façade Pearlcoat Matt
Omschrijving	Matte watergedragen gladde gevelverf met parelend effect
Op basis van	Acrylaatdispersie versterkt met Siliconen
Verbruik	8 – 10 m ² /liter
Technische fiche	6118BE

Sigma Façade Pearlcoat Matt

- Goede buitenduurzaamheid
- Zeer goed waterdampdoorlatend
- Hoog rendement
- Ideaal voor het onderhoud van gestructureerde oppervlakken



Topcoats



CE	Sigma Façade Ecoplus Soft Satin
Omschrijving	Fluweelmatte watergedragen gladde gevelverf
Op basis van	100% fijne acrylaatdispersie
Verbruik	7 – 9 m ² /liter
Technische fiche	5870BE

Sigma Façade Ecoplus Soft Satin

- Gecertificeerd met Europees Ecolabel
- Zeer goede buitenduurzaamheid
- Minimale vuilaanhechting
- Carbonatatie remmend
- Ook toepasbaar op PVC en non-ferro metalen



CE	Sigma Kwartstone Matt
Omschrijving	Watergedragen kwartstgevelverf voor gestructureerde afwerking
Op basis van	Kunstharsdispersie
Verbruik	450 - 500 g/m ² per laag
Technische fiche	8219BE

Sigma Kwartstone Matt

- Uitstekende buitenduurzaamheid
- Fijnkorrelige structuur
- Elastisch
- Carbonatatie remmend



CE	Sigmaflex Semi-Matt
Omschrijving	Fluweelmatte elastische watergedragen gevelverf
Op basis van	Acrylaatcopolymeerdispersies
Verbruik	250 - 400 g/m ² per laag
Technische fiche	6116BE

Sigmaflex Semi-Matt

- Uitstekende buitenduurzaamheid
- Blijvend uitstekend elastisch, zelfs bij extreme temperaturen (-20°C tot +40°C)
- Scheuroverbruggend tot 1 mm en tot 2 mm met bewapening
- Sterk waterafstotend, slagregendicht
- Carbonatatie remmend



Sigma Siloxan

Bijzondere hoogwaardige gevelbescherming

Dat is precies waar Sigma Siloxan voor staat. Gevels van historische en eigentijdse gebouwen zijn met deze toplijn verzekerd van een duurzame toekomst.

Eenvoudig én beschermend

Sigma Siloxan is een gevelcoatingsysteem op basis van siliconenharsemulsie. De producten zijn eenvoudig aan te brengen op minerale ondergronden en op bestaande acrylaat- of silicaatsystemen. Muren worden door Sigma Siloxan goed afgedekt met een spanningsarme, microporeuze laag die vuilwerend en slagregendicht is.

Eigenschappen:

- Zeer waterdampdoorlatend en toch slagregendicht
- Vuilwerend
- Kleurecht en UV stabiel
- Fraaie kalkmatte uitstraling
- Ideaal voor onderhoud van buitengevelisolatiesystemen

Desondanks zijn de producten uit de lijn sterk waterdampdoorlatend, zodat vocht uit muren kan verdampen. Vanwege die eigenschappen is Sigma Siloxan de ideale oplossing voor het onderhoud van buitengevelisolatiesystemen.



Voorstrijkmiddelen en primer



	Sigma Siloxan Fix
Omschrijving	Transparant watergedragen fixeer- en voorstrijkmiddel
Op basis van	Siloxaanhars
Verbruik	Max. 12,5 m ² /liter
Technische fiche	6021BE

Sigma Siloxan Fix

- Nivelleert de zuiging van licht tot matig (onregelmatig) zuigende ondergronden
- Fixeert licht poederende geschilderde ondergronden
- Hechttingsbevorderend



	Sigma Siloxan Synfix
Omschrijving	Transparant solventgedragen fixeer- en voorstrijkmiddel
Op basis van	Siloxaanhars
Verbruik	Max. 6 m ² /liter
Technische fiche	6019BE

Sigma Siloxan Synfix

- Nivelleert de zuiging van sterk (onregelmatig) zuigende ondergronden
- Fixeert licht poederende ondergronden zeer goed
- Hoog indringend vermogen
- Hechttingsbevorderend



	Sigma Siloxan Fillprimer
Omschrijving	Vullende watergedragen gevelprimer en tussenlaag
Op basis van	Siloxaanhars
Verbruik	2,5 - 5 m ² /liter
Technische fiche	6023BE

Sigma Siloxan Fillprimer

- Vullend vermogen
- Zeer fijnkorrelige structuur
- Goede aanhechtingskracht
- Zeer waterdampdoorlatend



Topcoats



	Sigma Siloxan Topcoat Matt
Omschrijving	Kalkmatte watergedragen gladde gevelverf
Op basis van	Siloxaanhars
Verbruik	5-7 m ² /liter
Technische fiche	6110BE

Sigma Siloxan Topcoat Matt

- Zeer goede buitenduurzaamheid
- Zeer sterk waterdampdoorlatend
- Zeer geringe vuilaanhechting
- Sterk waterafstotend, slagregendicht
- Bijzonder geschikt voor monumenten en gevel- isolatiesystemen



	Sigma Siloxan Kwarts Matt
Omschrijving	Kalkmatte watergedragen kwartshoudende gevelverf
Op basis van	Siloxaanhars
Verbruik	3-4 m ² /liter
Technische fiche	8288BE

Sigma Siloxan Kwarts Matt

- Uitstekende buitenduurzaamheid
- Sterk waterdampdoorlatend
- Sterk waterafstotend, slagregendicht
- Mineraal effect, geschikt voor imitatie van kalei effect



	Sigma Siloxan Flex Matt
Omschrijving	Kalkmatte watergedragen elastische gevelverf
Op basis van	Siloxaanhars
Verbruik	4-5 m ² /liter
Technische fiche	6099BE

Sigma Siloxan Flex Matt

- Uitstekende buitenduurzaamheid
- Scheuroverbrugging tot 0,5mm
- Blijvend elastisch, ook bij lage temperaturen
- Sterk waterafstotend, slagregendicht
- Carbonatatie remmend



Sigma Silicat

Authentiek en karaktervol

Traditie, historie, authenticiteit, ecologie ... Een greep uit de spontane associaties met silicaatverven, behorend tot de groep van minerale verven. De natuurlijk matte uitstraling, de opmerkelijke waterdampdoorlaatbaarheid, de hoge buitenduurzaamheid en de kleurechtheid maken van silicaatverven de ideale oplossing voor representatieve bouwwerken die een authentiek minerale en hoogwaardige gevelbescherming verlangen. Niet alleen in renovatie, maar ook in nieuwbouw wordt vaak gekozen voor silicaat afwerking vanwege deze authentieke minerale uitstraling.

Sigma Silicat is een hoogwaardig, sterk waterdampdoorlatend mat gevelverfsysteem op basis van sol-silicaat, de jongste generatie in silicaat ontwikkeling. Groot voordeel is de brede inzetbaarheid: Sigma Silicat is niet alleen toepasbaar op minerale ondergronden en bestaande silicaat afwerking, maar ook op bestaande kunstharsgebonden verflagen en pleisters, zowel buiten als binnen. Daarnaast is het bijzonder geschikt voor afwerking van gevelisolatiesystemen. Bovendien bevat Sigma Silicat nagenoeg geen vluchtige componenten, waardoor ze minder belastend zijn voor mens en milieu.

Eigenschappen:

- Sterk waterdampdoorlatend
- Minder milieubelastend
- Kleurecht en UV stabiel
- Natuurlijk matte uitstraling
- Ideaal voor onderhoud van monumenten

Esthetiek

Sigma Silicat biedt een uitgebreid palet natuurlijke lichte en donkere kleuren, perfect op kleur gemaakt met het Sigma CMS kleurmengsysteem. Al deze kleuren zijn specifiek afgestemd op een optimale buitenduurzaamheid en vindt u terug in de speciale Sigma Façade Siloxan waaier. Het systeem is kleurecht, UV- en vuilbestendig en kent een verminderde aangroei van micro-organismen. U en uw klant zijn daarmee verzekerd van een langdurig mooi eindresultaat. Sigma Silicat is daarmee bijzonder geschikt voor gebouwen die onder monumentenzorg vallen. Kortom, voorschrijvers en verwerkers met een voorliefde voor minerale en ecologische verven beschikken met Sigma Silicat over een uitstekend en duurzaam verfsysteem.



Voorstrijk en topcoat



Sigma Silicat Fix	
Omschrijving	Transparant watergedragen voorstrijk- en fixeermiddel
Op basis van	Sol-Silicaat
Verbruik	5-8 m ² /liter
Technische fiche	2036BE

Sigma Silicat Fix

- Nivelleert de zuiging van licht tot sterk (onregelmatig) zuigende ondergronden
- Fixeert licht poederende ondergronden
- Hoog indringend vermogen
- Reageert chemisch met minerale ondergronden (verkiezelt)
- Sterk waterdampdoorlatend



Sigma Silicat Topcoat Matt	
Omschrijving	Natuurlijk matte watergedragen gevelverf
Op basis van	Sol-Silicaat
Verbruik	5-8 m ² /liter
Technische fiche	2038BE

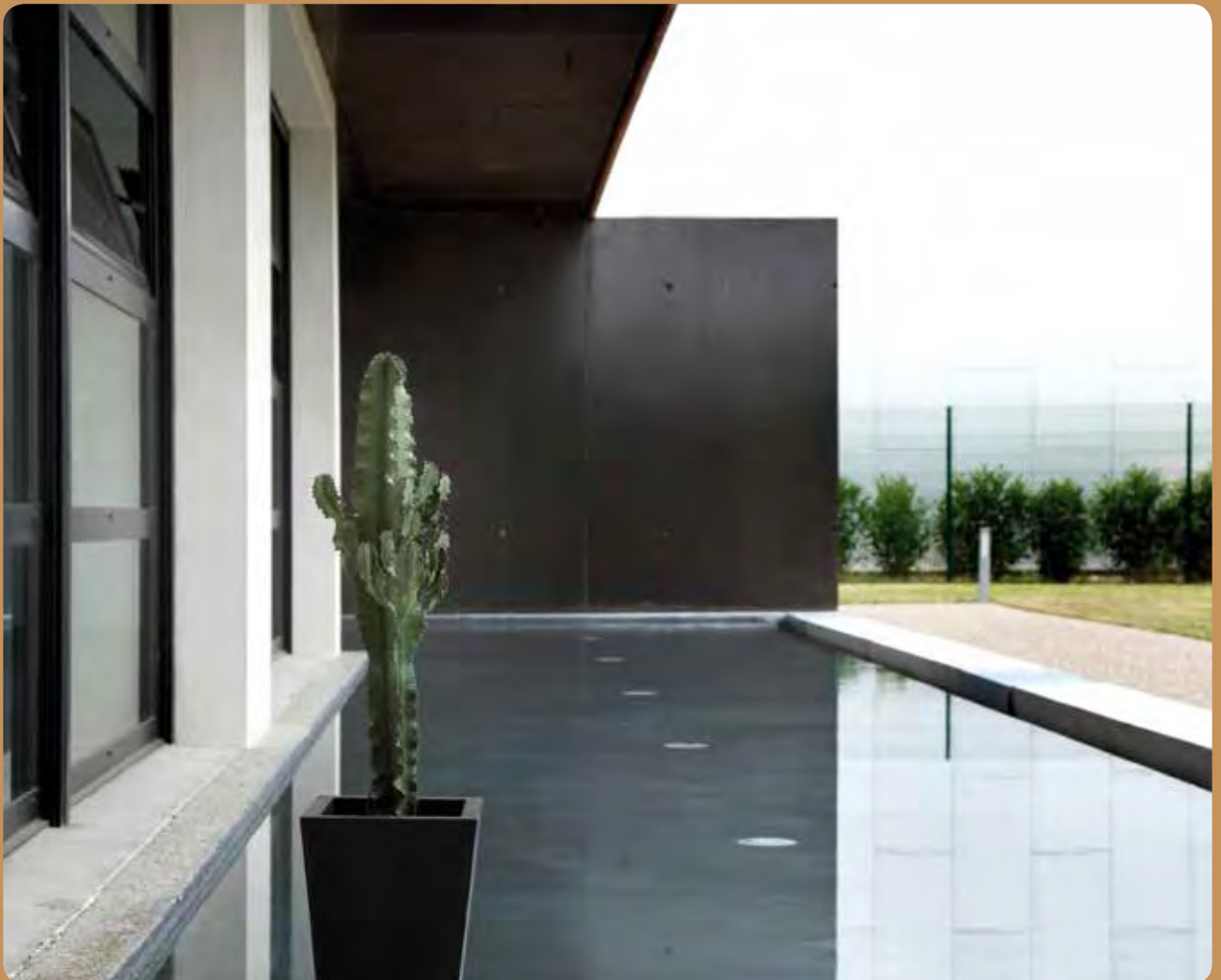
Sigma Silicat Topcoat Matt

- Zeer goede buitenduurzaamheid
- Reageert chemisch met minerale ondergronden (verkiezelt)
- Sterk waterdampdoorlatend, slagregendicht
- Bijzonder geschikt voor monumenten en gevelisolatiesystemen
- Ook toepasbaar op dispersie gevelverven



Specialiteiten

In situaties waarbij wel bescherming maar geen esthetische aanpassing gewenst is, zijn Sigma Coatings Specialiteiten inzetbaar. Het betreft transparante hydrofobemiddelen die gevels beschermen tegen weersinvloeden, vuil en micro-organismen. Hiermee verlengt u dus de levensduur van (kostbare) gevels.



Specialiteiten



Sigma Hydrophob WB	
Omschrijving	Watergedragen hydrofobeermiddel
Op basis van	Animo-functionele siloxaanverbindingen en fluorcomponenten
Verbruik	1 - 4 m ² /liter
Technische fiche	8293BE

Sigma Hydrophob WB

- Waterafstotend
- Vuil- en vetafstotend
- Waterdampdoorlatend
- Slagregendicht
- Vermindert aangroei van micro-organismen



Sigma Hydrophob SB	
Omschrijving	Solventgedragen hydrofobeermiddel
Op basis van	Oligomeren organo-Siloxan
Verbruik	1 - 2 m ² /liter
Technische fiche	6285BE

Sigma Hydrophob SB

- Waterafstotend
- Vuil- en vetafstotend
- Hoge indringing
- Waterdampdoorlatend
- Slagregendicht
- Vermindert aangroei van micro-organismen



Kleur

Kleuren wekken emoties op

Rood staat voor vitaliteit. Groen voor hoop. Blauw voor vrede. Wit voor zuiverheid. Sigma biedt een professioneel scala aan producten van goede kwaliteit en daar hoort een grote variëteit aan standaard en speciale kleuren natuurlijk bij.

Geavanceerde kleurmengmachine

In de Sigma verkooppunten staan opgeleide kleurmedewerkers voor u klaar om met de geavanceerde kleurmengmachine elke kleur te maken die u of uw opdrachtgever voor ogen heeft. De verf van Sigma onderscheidt zich op het gebied van kleurbereik,

kleurnauwkeurigheid, dekking en (buiten)duurzaamheid. In de zorgvuldig uitgedachte kleurrecepten wordt rekening gehouden met de intensiteit en de kleurprestaties, maar ook met technische aspecten zoals droging, viscositeit en stabiliteit.

Kleurenwaaier

Speciaal voor buitenverven heeft Sigma Coatings de Sigma Façade Siloxan kleurenwaaier ontwikkeld. Al deze typische buitenkleuren worden volledig opgekleurd op basis van lichtechte en stabiele pigmenten, wat resulteert in een verbeterde kleurduurzaamheid.



Langdurig mooi



Duurzaamheid, esthetiek en creativiteit

Een gevel krijgt wat te verduren in zijn leven. Zeker in ons land met zijn grillig klimaat, zijn hoge graad van industrialisatie en zijn intens verkeer, is optimale bescherming en onderhoud van groot belang. Daarom vindt u bij Sigma Coatings een compleet gamma gevelverfsystemen waarin die bescherming al bij voorbaat is ingebouwd. En dat allemaal in een rijkdom aan tinten die aan het ongelooflijke grenst. Want esthetiek en creativiteit kunnen in ons vak nooit bijkomstig zijn.

Specifieke producten

Om wat mooi is ook mooi te houden heeft Sigma Coatings in de loop der jaren een compleet assortiment producten ontwikkeld met zeer hoge weerstand tegen aanhech-

ting van vuil en micro-organismen: in zijdeglans met Sigma Façade Topcoat Satin en fluweelmat met Sigma Façade EcoPlus Soft Satin. Dankzij Nanometric Painting System (nanotechnologie) levert Sigma Coatings ook een oplossing voor matte afwerking: Sigma Façade Topcoat NPS Matt.

Kwaliteit en service

Dankzij onafgebroken onderzoek en revolutionaire productverbeteringen kan Sigma Coatings bogen op miljoenen vierkante meters mooi beschermde gevels in heel Europa. Maar ook door de service die wij zo hoog in ons vaandel voeren, met specifieke technische adviezen en met voorlichting- en vormingsprogramma's voor architecten, studie-bureaus, professionele schilders en bouwheren.



NPS-Technologie:

Maakt aanhechting van stof en vuil onmogelijk doordat de verf met behulp van nanotechnologie een dichte, gladde bovenlaag vormt.

Sigma Coatings verleent garanties op diverse gevelverfsystemen. Vraag naar de mogelijkheden en voorwaarden bij onze technisch adviseurs.

Sigma staat waar u voor staat. Dat kan een prachtig afgerond project zijn, kostenefficiënt onderhoud, esthetisch én functioneel kleuradvies, maar evengoed een strak gelakte voordeur. Dus luisteren en leren we, en werken we dagelijks aan producten en diensten die u helpen het beste uit uzelf te halen. Zo wordt ieder project een succes. Van groot tot klein. Onze kennis delen we graag en actief met u. Of het nu gaat over techniek, materiaal, kleur of duurzaam onderhoud. En we blijven ons voortdurend verbeteren. Dus investeren we continu in slimme, toekomstgerichte oplossingen. Dit alles met maar één doel voor ogen: een resultaat waar u trots op kunt zijn. Nu en straks. Keer op keer.

Uw resultaat telt. Sigma.